



คู่มือการปฏิบัติงาน ด้านคอมพิวเตอร์



กลุ่มนโยบายและแผน
สำนักงานศึกษาธิการจังหวัดเพชรบูรณ์

ชื่องาน : การพัฒนาประสิทธิภาพการจัดการสารสนเทศของสำนักงานศึกษาธิการจังหวัด (Web site)

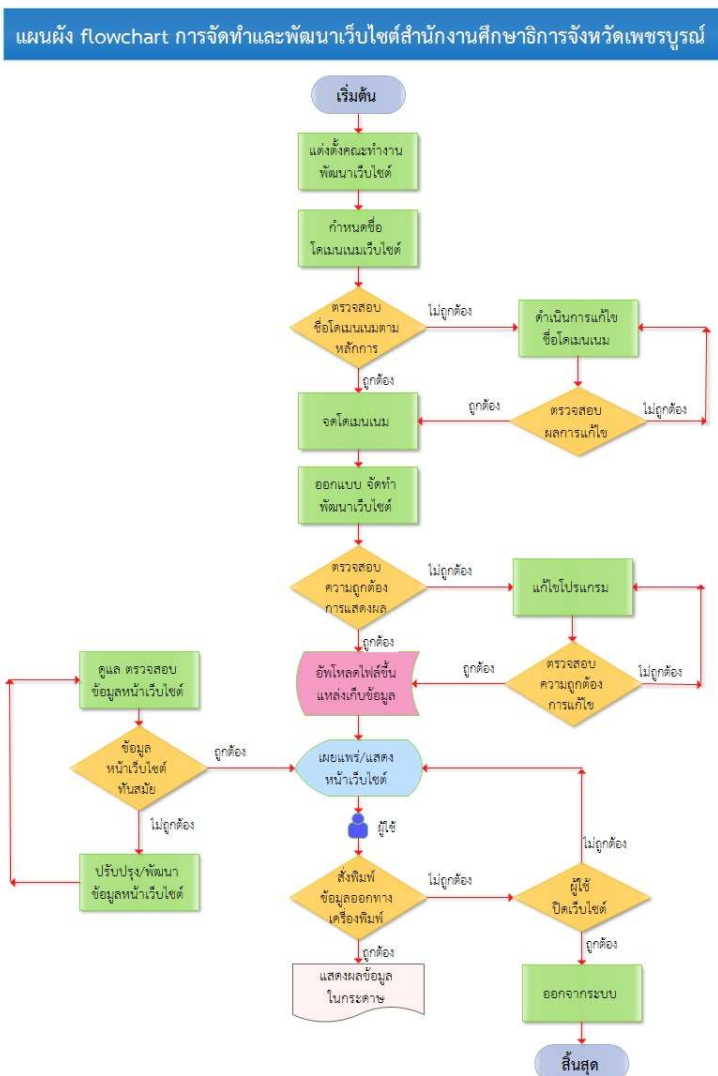
1. วิธีการขั้นตอนการปฏิบัติงาน

- 1.1 แต่งตั้งคณะทำงานพัฒนาเว็บไซต์ กำหนดชื่อโดเมนเนม และตรวจสอบชื่อเว็บไซต์
- 1.2 ออกแบบ จัดทำ พัฒนาเว็บไซต์สำนักงานศึกษาธิการจังหวัดเพชรบูรณ์
- 1.3 ตรวจสอบความถูกต้องในการแสดงผลหน้าเว็บไซต์ ถ้าไม่สมบูรณ์ จะดำเนินการแก้ไขให้ถูกต้อง
- 1.4 อัปโหลดไฟล์ขึ้นเว็บไซต์ที่เป็นแหล่งเก็บข้อมูล
- 1.5 ผู้ดูแลระบบ เจ้าหน้าที่ประชาสัมพันธ์หรือผู้รับผิดชอบ ตรวจสอบข้อมูล และปรับปรุงข้อมูลข่าวสาร

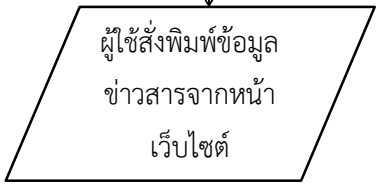
ให้ทันสมัยอยู่เสมอ

- 1.6 เผยแพร่ ประชาสัมพันธ์เว็บไซต์ให้แก่หน่วยงานอื่นทราบ
- 1.7 ผู้ใช้สามารถส่งพิมพ์ข้อมูลข่าวสารต่าง ๆ จากหน้าเว็บไซต์ เพื่อนำไปใช้ประโยชน์ในส่วนที่เกี่ยวข้อง

2. ออกแบบแผนผัง flowchart การจัดทำและพัฒนาเว็บไซต์



3. แผนผังการปฏิบัติงาน (Work Flow) ระยะเวลาการปฏิบัติงาน

ลำดับ	ผังกระบวนการ	รายละเอียด	ผู้รับผิดชอบ	ระยะเวลา
1		แต่งตั้งคณะทำงานพัฒนา เว็บไซต์ กำหนดชื่อโดเมนเนม และตรวจสอบชื่อเว็บไซต์	นายกฤตเมธ แจ่มสว่าง และคณะ	10 วัน
2		ออกแบบ จัดทำ พัฒนา เว็บไซต์สำนักงานศึกษาธิการ จังหวัดเพชรบูรณ์	นายกฤตเมธ แจ่มสว่าง และคณะ	4 เดือน
3		ตรวจสอบความถูกต้องในการ แสดงผลหน้าเว็บไซต์ ถ้าไม่สมบูรณ์ จะดำเนินการ แก้ไขให้ถูกต้อง	นายกฤตเมธ แจ่มสว่าง และคณะ	10 วัน
4		อัปโหลดไฟล์ขึ้นเว็บไซต์ ที่เป็นแหล่งเก็บข้อมูล	นายกฤตเมธ แจ่มสว่าง และคณะ	3 วัน
5		ผู้ดูแลระบบ เจ้าหน้าที่ ประชาสัมพันธ์หรือผู้รับผิดชอบ ตรวจสอบข้อมูล และปรับปรุง ข้อมูลข่าวสารให้ทันสมัย อยู่เสมอ	-	-
6		เผยแพร่ ประชาสัมพันธ์ เว็บไซต์ให้แก่หน่วยงาน อื่นทราบ	นายกฤตเมธ แจ่มสว่าง และคณะ	-
7		ผู้ใช้สามารถสั่งพิมพ์ข้อมูล ข่าวสารต่าง ๆ จากหน้า เว็บไซต์ เพื่อนำไปใช้ประโยชน์ ในส่วนที่เกี่ยวข้องต่อไป	-	-

4. กฎหมายที่เกี่ยวข้อง

- 4.1 พระราชบัญญัติการบริหารงานและการให้บริการภาครัฐผ่านระบบดิจิทัล พ.ศ.2562
- 4.2 พระราชบัญญัติข้อมูลข่าวสารของราชการ พ.ศ. 2540

5. เอกสารอ้างอิง

- 5.1 แต่งตั้งคณะทำงานพัฒนาเว็บไซต์และเผยแพร่ข้อมูลข่าวสารสำนักงานศึกษาธิการจังหวัดเพชรบูรณ์
- 5.2 เอกสารแสดงความต้องการของเว็บไซต์
- 5.3 เอกสารผังงานระบบ (System Flowchart)
- 5.4 เอกสารตารางการออกแบบฐานข้อมูลเว็บไซต์
- 5.5 เอกสารออกแบบความสัมพันธ์ระหว่างตารางฐานข้อมูล
- 5.6 คำอธิบายของตารางข้อมูล (Data Table Description)
- 5.7 ตารางเครื่องมือทดสอบใช้งานเว็บไซต์
- 5.8 คู่มือการใช้งานระบบสำหรับผู้ใช้งาน สำหรับผู้ดูแลเว็บไซต์ และคู่มือการบำรุงรักษาเว็บไซต์
- 5.9 หนังสือราชการแจ้งหน่วยงานประชาสัมพันธ์เว็บไซต์ใหม่สำนักงานศึกษาธิการจังหวัดเพชรบูรณ์

ชื่องาน : ติดตั้งดูแล บำรุงรักษา ให้คำปรึกษา แนะนำแก้ไขปัญหาเกี่ยวกับระบบคอมพิวเตอร์ ระบบเครือข่ายคอมพิวเตอร์ของสำนักงานศึกษาธิการจังหวัดเพชรบูรณ์

1. วิธีการขั้นตอนการปฏิบัติงาน

1.1 ผู้รับบริการแจ้งปัญหาการใช้งานของเครื่องคอมพิวเตอร์ อุปกรณ์ต่อพ่วง ระบบเครือข่าย หรือการขอคำปรึกษาปัญหาการใช้งานโปรแกรม

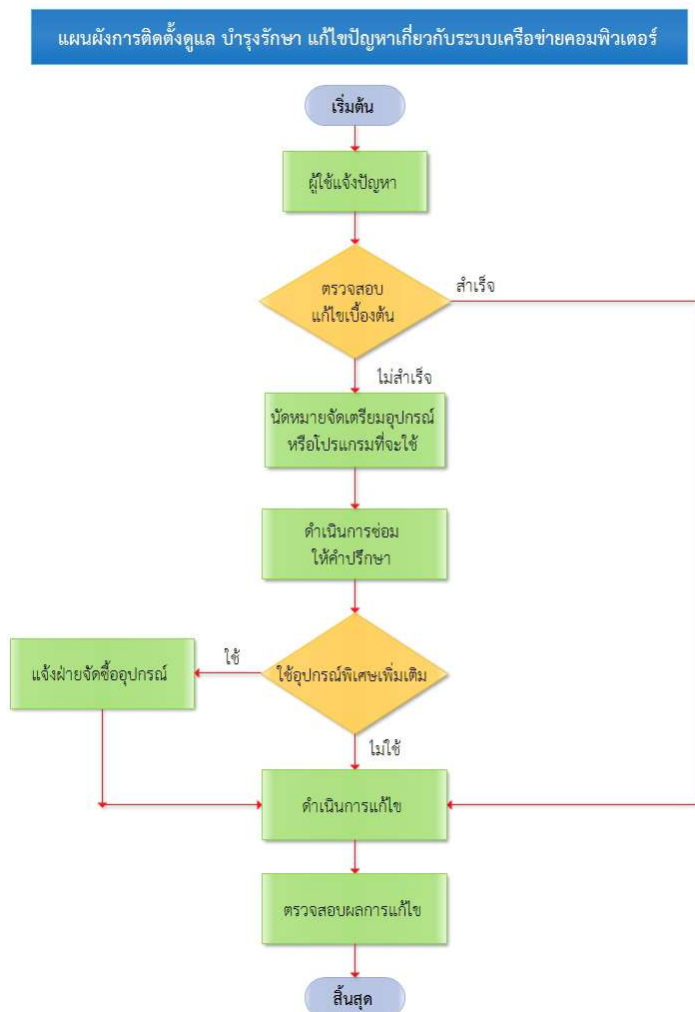
1.2 ผู้ดูแลระบบเข้าตรวจสอบปัญหา ให้คำปรึกษา แนะนำ ดำเนินการแก้ไขเบื้องต้น เมื่อดำเนินการแก้ไขเสร็จ ทดสอบผลและแจ้งผู้ใช้

1.3 กรณีการแก้ไขปัญหาครั้งนั้นไม่สำเร็จ จะดำเนินการจัดเตรียมอุปกรณ์ โปรแกรม และนัดหมายวันเวลา เพื่อเข้าดำเนินการอีกครั้ง

1.4 กรณีมีอุปกรณ์คอมพิวเตอร์ที่ต้องดำเนินการจัดซื้อเพิ่มเพื่อแก้ไขปัญหานั้น จะบันทึกเพื่อประสานงานพัสดุดำเนินการจัดซื้ออุปกรณ์เพิ่มเติม เมื่อได้อุปกรณ์แล้ว จะเข้าดำเนินการซ่อมแซม แก้ไขปัญหา

1.5 ตรวจสอบผลการแก้ไขปัญหานั้น และติดตามผลการให้คำปรึกษา

2. ออกแบบแผนผัง flowchart การติดตั้งดูแล บำรุงรักษา เกี่ยวกับระบบเครือข่ายคอมพิวเตอร์



3. แผนผังการปฏิบัติงาน (Work Flow) ระยะเวลาการปฏิบัติงาน

ลำดับ	ผังกระบวนการ	รายละเอียด	ผู้รับผิดชอบ	ระยะเวลา
1		ผู้รับบริการแจ้งปัญหา การใช้งานคอมพิวเตอร์ อุปกรณ์ต่อพ่วง ขอคำปรึกษา	-	1 ชั่วโมง
2		ผู้ดูแลระบบเข้าตรวจสอบ ปัญหา ให้คำปรึกษา ดำเนินการ แก้ไข เมื่อดำเนินการแก้ไขเสร็จ ทดสอบผลและแจ้งผู้ใช้	นายกฤตเมธ แจ่มสว่าง และคณะ	2 ชั่วโมง
3		กรณีการแก้ไขปัญหานั้น ไม่สำเร็จ จะดำเนินการ จัดเตรียมอุปกรณ์ นัดหมาย เพื่อเข้าดำเนินการอีกครั้ง	นายกฤตเมธ แจ่มสว่าง และคณะ	1 วัน
4		กรณีมีอุปกรณ์คอมพิวเตอร์ ที่ต้องดำเนินการจัดซื้อ บันทึก เพื่อเสนอจัดซื้ออุปกรณ์ และเข้าดำเนินการซ่อมแซม แก้ไขปัญหา	-	7 วัน
5		ตรวจสอบผลการแก้ไขปัญหา นั้น และติดตามผลการให้ คำปรึกษา	นายกฤตเมธ แจ่มสว่าง และคณะ	2 ชั่วโมง

4. กฎหมายที่เกี่ยวข้อง

ประกาศสำนักงานมาตรฐานผลิตภัณฑ์อุตสาหกรรมฉบับที่ 33 (พ.ศ. 2564) เรื่อง กำหนดมาตรฐานอุตสาหกรรมเอส การบริการซ่อมบำรุงคอมพิวเตอร์

5. เอกสารอ้างอิง

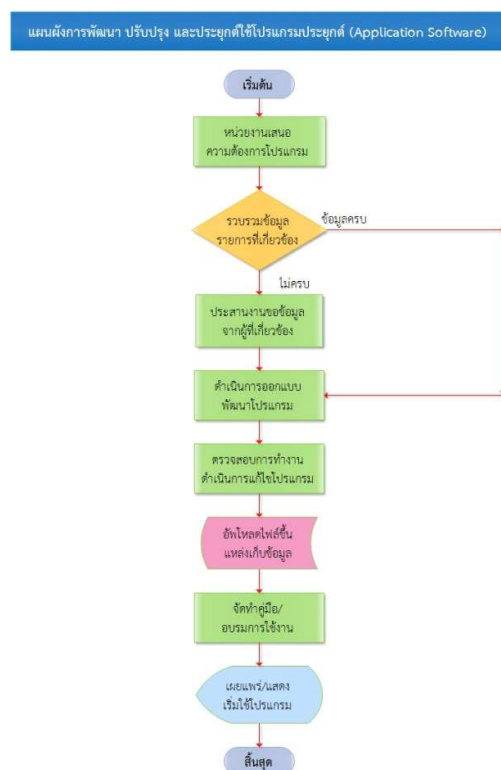
- 5.1 คู่มือการปฏิบัติงาน การให้บริการ ติดตั้ง ดูแล บำรุงรักษาคอมพิวเตอร์
- 5.2 ระบบบริการแจ้งซ่อมคอมพิวเตอร์ออนไลน์ สำนักงานศึกษาธิการจังหวัดเพชรบูรณ์
- 5.3 บันทึกขออนุมัติจัดซื้อวัสดุ
- 5.4 เอกสารแจ้งผลการซ่อมคอมพิวเตอร์ไปที่อีเมลผู้รับบริการ

ชื่องาน : พัฒนา ปรับปรุงและประยุกต์ใช้โปรแกรมประยุกต์ (Application Software)
เข้ากับกระบวนการทำงานของหน่วยงานเพื่อนำไปใช้ในการเพิ่มประสิทธิภาพ
การบริหารงานและการให้บริการ

1. วิธีการขั้นตอนการปฏิบัติงาน


- 1.1 หน่วยงานแจ้งความประสงค์ พร้อมรายละเอียดความต้องการของโปรแกรม
- 1.2 ผู้ดูแลระบบรวบรวมข้อมูลในส่วนที่เกี่ยวข้อง เกี่ยวกับรายการหน้าโปรแกรมและฐานข้อมูล
- 1.3 กรณีข้อมูลไม่ครบ จะประสานงานขอข้อมูลจากกลุ่ม/หน่วยที่เกี่ยวข้อง
- 1.4 ดำเนินการจัดทำ พัฒนาโปรแกรม โดยออกแบบตารางในฐานข้อมูลตามรายการที่กำหนด ออกแบบหน้าโปรแกรม เขียนคำสั่งภาษาคอมพิวเตอร์ โดยโปรแกรมจะเขียนขึ้นมาใหม่ หรือนำโปรแกรมประเภท CMS หรือ Free Web-Based Project Management Software มาประยุกต์ใช้งาน
- 1.5 ตรวจสอบการทำงานหน้าโปรแกรม ดำเนินการปรับปรุง แก้ไขให้ถูกต้อง ตามความต้องการของระบบ
- 1.6 อัปโหลดไฟล์โปรแกรมขึ้นสู่แหล่งที่เก็บข้อมูลออนไลน์ในเครื่องคอมพิวเตอร์แม่ข่าย (Server) การแสดงผลจะแสดงผลในรูปแบบของชื่อเว็บไซต์ หรือไฟล์ที่ใช้ติดตั้งในเครื่องคอมพิวเตอร์ของผู้ใช้
- 1.7 จัดทำคู่มือขั้นตอนการใช้งานโปรแกรม จัดอบรมแนะนำการใช้ให้แก่บุคลากรผู้ใช้งานระบบและผู้รับบริการ
- 1.8 เผยแพร่ ประชาสัมพันธ์การใช้งานโปรแกรม

2. ออกแบบแผนผัง flowchart การพัฒนา ปรับปรุงโปรแกรมประยุกต์ (Application Software)



3. แผนผังการปฏิบัติงาน (Work Flow) ระยะเวลาการปฏิบัติงาน

ลำดับ	ผังกระบวนการ	รายละเอียด	ผู้รับผิดชอบ	ระยะเวลา
1		หน่วยงานแจ้งความประสงค์ พร้อมรายละเอียด ความต้องการของโปรแกรม	-	1 วัน
2		ผู้ดูแลระบบรวบรวมข้อมูล เกี่ยวกับรายการหน้า โปรแกรมและฐานข้อมูล	นายกฤตเมธ แจ่มสว่าง และคณะ	2 วัน
3		กรณีข้อมูลไม่ครบ จะประสานงานขอข้อมูล จากกลุ่ม/หน่วยที่เกี่ยวข้อง	นายกฤตเมธ แจ่มสว่าง และคณะ	1 วัน
4		ดำเนินการพัฒนาโปรแกรม ออกแบบฐานข้อมูล และหน้าโปรแกรม เขียนคำสั่ง ภาษาคอมพิวเตอร์	นายกฤตเมธ แจ่มสว่าง และคณะ	4 เดือน
5		ตรวจสอบการทำงาน หน้าโปรแกรม ดำเนินการ ปรับปรุง แก้ไขให้ถูกต้อง	นายกฤตเมธ แจ่มสว่าง และคณะ	15 วัน
6		อัปโหลดไฟล์โปรแกรม ขึ้นแหล่งเก็บข้อมูลออนไลน์ โดยจะแสดงผลในรูปแบบ ของชื่อเว็บไซต์	นายกฤตเมธ แจ่มสว่าง และคณะ	3 ชั่วโมง
7		จัดทำคู่มือการใช้งาน โปรแกรม จัดอบรมการใช้ ให้แก่ผู้ใช้งานระบบ	นายกฤตเมธ แจ่มสว่าง และคณะ	1 เดือน

ลำดับ	ผังกระบวนการ	รายละเอียด	ผู้รับผิดชอบ	ระยะเวลา
8		เผยแพร่ ประชาสัมพันธ์ การใช้งานโปรแกรม	นายกฤตเมธ แจ่มสว่าง และคณะ	3 วัน

4. เอกสารอ้างอิง

- 4.1 เอกสารแสดงความต้องการของระบบ
- 4.2 เอกสารผังงานระบบ (System Flowchart)
- 4.3 เอกสารตารางการออกแบบฐานข้อมูล
- 4.4 เอกสารออกแบบความสัมพันธ์ระหว่างตารางฐานข้อมูล
- 4.5 คำอธิบายของตารางข้อมูล (Data Table Description)
- 4.6 ตารางเครื่องมือทดสอบใช้งานระบบ
- 4.7 คู่มือการใช้งานระบบสำหรับผู้ใช้งาน สำหรับผู้ดูแลระบบ และคู่มือการบำรุงรักษาระบบ
- 4.8 หนังสือประชาสัมพันธ์การใช้งานระบบ