



คู่มือแนวทางการเสริมสร้างคุณลักษณะลูกพ่อขุนผาเมือง  
(ความเสียสละ ความกล้าหาญ และความซื่อสัตย์)  
สำหรับผู้เรียนในจังหวัดเพชรบูรณ์

สำนักงานศึกษาธิการจังหวัดเพชรบูรณ์  
สำนักงานปลัดกระทรวงศึกษาธิการ  
กระทรวงศึกษาธิการ

## คำนำ

สำนักงานปลัดกระทรวงศึกษาธิการ ได้เห็นความสำคัญของการขับเคลื่อนการยกระดับคุณภาพศึกษา และการปฏิรูปการศึกษาในระดับภูมิภาคและจังหวัด โดยให้การสนับสนุนงบประมาณด้านการพัฒนาและ เสริมสร้างศักยภาพทรัพยากรมนุษย์ ภายใต้โครงการขับเคลื่อนการยกระดับคุณภาพการศึกษาและ ประสิทธิภาพการศึกษาจังหวัด โดยผ่านกลไกของ กศจ. ซึ่งนับได้ว่า คณะกรรมการศึกษาธิการจังหวัด (กศจ.) จะมีโอกาสได้เข้ามาบทบาทและมีส่วนร่วมในการขับเคลื่อนการยกระดับคุณภาพการศึกษาและประสิทธิภาพ การศึกษาของจังหวัดอย่างแท้จริง

สำนักงานศึกษาธิการจังหวัดเพชรบูรณ์ จึงได้จัดทำโครงการขับเคลื่อนการยกระดับคุณภาพ การศึกษาและประสิทธิภาพการศึกษาจังหวัดโดยผ่านกลไกของ กศจ. ในประเด็นการเสริมสร้างคุณลักษณะ ลูกพ่อขุนผาเมืองขึ้น (ความเสียสละ ความกล้าหาญ และความซื่อสัตย์) เพื่อเป็นกลไกในการยกระดับ คุณภาพการจัดการศึกษาตามบริบทของจังหวัดโดยผ่านกระบวนการมีส่วนร่วมของส่วนราชการ และหน่วยงาน ทางการศึกษาในจังหวัด ซึ่งจะส่งผลให้ผู้เรียนในจังหวัดเพชรบูรณ์ได้รับบริการด้านการศึกษาอย่างเต็มตาม ศักยภาพ และสอดคล้องกับแผนพัฒนาการศึกษาจังหวัดเพชรบูรณ์ ระยะที่ 2 (พ.ศ.2566-2570) จุดเน้นและ ประเด็นยุทธศาสตร์ที่ 3 พัฒนาศักยภาพผู้เรียนและสังคมแห่งการเรียนรู้

สำนักงานศึกษาธิการจังหวัดเพชรบูรณ์ ขอขอบคุณ ผู้เชี่ยวชาญและผู้ที่เกี่ยวข้องทุกท่านที่มีส่วนร่วม จัดทำคู่มือแนวทางการเสริมสร้างคุณลักษณะลูกพ่อขุนผาเมืองสำหรับผู้เรียนในจังหวัดเพชรบูรณ์ ให้มีความ ชัดเจน และเป็นประโยชน์อันจะนำไปเป็นแนวทางให้กับหน่วยงานที่เกี่ยวข้องทุกฝ่ายได้ร่วมกันดำเนินการโดย มีเป้าหมายในการส่งเสริมคุณลักษณะผู้เรียนให้มีความเสียสละ ความกล้าหาญ และความซื่อสัตย์ต่อไป

สำนักงานศึกษาธิการจังหวัดเพชรบูรณ์

## สารบัญ

	หน้า
คำนำ.....	ข
สารบัญ .....	ค
สารบัญภาพ .....	ง
<b>ส่วนที่ 1 บทนำ</b>	
ความเป็นมา.....	1
วัตถุประสงค์.....	2
เป้าหมาย.....	2
นิยามศัพท์.....	3
<b>ส่วนที่ 2 แนวทางการนำคู่มือไปใช้</b>	
บทบาทหน้าที่ของหน่วยงานที่เกี่ยวข้อง.....	5
แนวทางการเสริมสร้างคุณลักษณะลูกพ่อขุนผาเมืองฯ .....	5
การวัดและประเมินผล.....	9
ตัวชี้วัด พฤติกรรมบ่งชี้ ระดับปฐมวัย.....	11
ตัวชี้วัด พฤติกรรมบ่งชี้ ระดับประถมศึกษา.....	12
ตัวชี้วัด พฤติกรรมบ่งชี้ ระดับมัธยมศึกษา.....	15
ตัวชี้วัด พฤติกรรมบ่งชี้ ระดับอาชีวศึกษา.....	17
<b>ส่วนที่ 3 การนิเทศ กำกับ ติดตาม และประเมินผล</b>	
ภาคผนวก	
เครื่องมือ	20
สื่อการเรียนรู้ประวัติพ่อขุนผาเมือง	43
คณะผู้จัดทำ	44
ประกาศจังหวัดเพชรบูรณ์	48

# ส่วนที่ 1

## บทนำ

### ความเป็นมา

ตามคำขวัญของจังหวัดเพชรบูรณ์ที่ว่า “ เมืองมะขามหวาน อุทยานน้ำหนาว ศรีเทพเมืองเก่า เขาค้ออนุสรณ์ นครพ่อขุนผาเมือง ” คำว่า “พ่อขุนผาเมือง” เป็นวีรบุรุษผู้กล้าหาญ เสียสละ และชาญฉลาดของจังหวัดเพชรบูรณ์ จากคำกล่าวอ้างในตำนานที่เป็นเรื่องราวในประวัติศาสตร์ของ พ่อขุนผาเมือง หรือ พญาผาเมือง ซึ่งเป็นเจ้าเมืองราด ผู้ร่วมกับพ่อขุนบางกลางหาวขับไล่ขอมที่ก่อการจลาจลจนวายให้ออกไปจากเมืองสุโขทัย แต่พระองค์ไม่ทรงขึ้นครองราชย์เป็นกษัตริย์สุโขทัยต่อจากพระราชบิดา หากแต่ทรงมอบราชสมบัติ พระนาม พระแสงขรรค์ไชยศรีเครื่องแสดงสิทธิอำนาจให้แก่พ่อขุนบางกลางหาวแทน

จากคุณลักษณะของพ่อขุนผาเมือง ตามประวัติศาสตร์ดังกล่าว คณะกรรมการศึกษาธิการจังหวัดเพชรบูรณ์ (กศจ.) ได้ตระหนักและเห็นความสำคัญของการเสริมสร้างคุณลักษณะลูกพ่อขุนผาเมืองสำหรับผู้เรียนจังหวัดเพชรบูรณ์ จึงมีนโยบายให้ศึกษาค้นคว้าและส่งเสริมให้ผู้เรียนในจังหวัดเพชรบูรณ์ มีคุณลักษณะลูกพ่อขุนผาเมือง ซึ่งประกอบด้วยคุณลักษณะ 3 ด้าน ได้แก่ ความเสียสละ ความกล้าหาญ และความชาญฉลาด โดยมุ่งหวังให้มีการพัฒนาศักยภาพผู้เรียน ให้หน่วยงานและสถานศึกษา ส่งเสริมพัฒนาผู้เรียนให้มีคุณลักษณะอันพึงประสงค์ตามหลักสูตร และคุณลักษณะผู้เรียนจังหวัดเพชรบูรณ์ (เสียสละ กล้าหาญ ชาญฉลาด) ซึ่งสอดคล้องกับแผนพัฒนาการศึกษาจังหวัดเพชรบูรณ์ ระยะที่ 2 (พ.ศ.2566-2570) จุดเน้นและประเด็นยุทธศาสตร์ที่ 3 พัฒนาศักยภาพผู้เรียนและสังคมแห่งการเรียนรู้

สำนักงานศึกษาธิการจังหวัดเพชรบูรณ์ จึงได้ดำเนินการศึกษาคุณลักษณะลูกพ่อขุนผาเมืองสำหรับผู้เรียนในจังหวัดเพชรบูรณ์ ซึ่งได้กำหนดกรอบแนวทางการดำเนินงานระดับโรงเรียน เพื่อเสริมสร้างคุณลักษณะลูกพ่อขุนผาเมืองสำหรับผู้เรียนในจังหวัดเพชรบูรณ์ โดยใช้เครื่องมือแบบสอบถาม เพื่อสังเคราะห์พฤติกรรมบ่งชี้คุณลักษณะลูกพ่อขุนผาเมืองโดยใช้เทคนิคการระดมพลังสมองออนไลน์ (Brainstorming Online) โดยแจ้งหน่วยงานการศึกษา ตามหนังสือสำนักงานศึกษาธิการจังหวัดเพชรบูรณ์ ที่ ศธ 0294/ว 750 ลงวันที่ 19 เมษายน 2561 ต่อมาได้ประชุมเชิงปฏิบัติการสังเคราะห์พฤติกรรมบ่งชี้คุณลักษณะลูกพ่อขุนผาเมือง โดยใช้เทคนิคการระดมพลังสมอง (Brainstorming) เมื่อวันที่ 25 กรกฎาคม 2561 ณ โรงเรียนวิทยานุกูลนารี และจัดประชุมเชิงปฏิบัติการคณะทำงานตรวจสอบ ยืนยัน และสังเคราะห์ตัวชี้วัดคุณลักษณะลูกพ่อขุนผาเมืองสำหรับผู้เรียนในจังหวัดเพชรบูรณ์ เมื่อวันที่ 19 ธันวาคม 2562 ณ ห้องประชุมชั้น 3 กลุ่มนิเทศ ติดตามและประเมินผล สำนักงานศึกษาธิการจังหวัดเพชรบูรณ์

ต่อมา ในปีงบประมาณ พ.ศ.2565 สำนักงานศึกษาธิการจังหวัดเพชรบูรณ์ ได้ดำเนินการจัดประชุมสัมมนาอิงผู้เชี่ยวชาญ คุณลักษณะลูกพ่อขุน ผาเมืองสำหรับผู้เรียนในจังหวัดเพชรบูรณ์ โดยแบ่งเป็น 4 ระดับ ประกอบด้วย ระดับปฐมวัย ประถมศึกษา มัธยมศึกษา และอาชีวศึกษา ในการพิจารณาตรวจสอบยืนยันพฤติกรรมบ่งชี้คุณลักษณะลูกพ่อขุนผาเมือง เสร็จสิ้นแล้วนั้น เพื่อส่งเสริมหน่วยงานและสถานศึกษา

ประกาศเจตนารมณ์ในการเสริมสร้างคุณลักษณะผู้เรียนจังหวัดเพชรบูรณ์ อาทิ การจัดทำหลักสูตร/รายวิชาเพิ่มเติม เกี่ยวกับประวัติศาสตร์พ่อขุนผาเมือง ประวัติความเป็นมาของเมืองเพชรบูรณ์ การบูรณาการเรียนการสอนในกลุ่มสาระอื่น และการจัดกิจกรรม/โครงการเพื่อให้ผู้เรียนมีคุณลักษณะผู้เรียนเพชรบูรณ์ (ความเสียสละ ความกล้าหาญ ความชาญฉลาด) ตามตัวชี้วัด และพฤติกรรมบ่งชี้ที่กำหนด

สำนักงานศึกษาธิการจังหวัดเพชรบูรณ์ มีความตระหนักในความสำคัญของการยกระดับคุณภาพการศึกษา เพื่อมุ่งพัฒนาคุณลักษณะของผู้เรียนในจังหวัดเพชรบูรณ์ตามต้นแบบ “พ่อขุนผาเมือง” จึงได้จัดทำโครงการขับเคลื่อนการยกระดับคุณภาพการศึกษาและประสิทธิภาพการศึกษาจังหวัดโดยผ่านกลไกของ กศจ. ในประเด็นการเสริมสร้างคุณลักษณะลูกพ่อขุนผาเมืองขึ้น (ความเสียสละ ความกล้าหาญ และความชาญฉลาด) เพื่อเป็นกลไกในการยกระดับคุณภาพการจัดการศึกษาตามบริบทของจังหวัดโดยผ่านกระบวนการมีส่วนร่วมของส่วนราชการ และหน่วยงานทางการศึกษาในจังหวัดเพชรบูรณ์ ซึ่งจะส่งผลให้ผู้เรียนในจังหวัดเพชรบูรณ์ได้รับบริการด้านการศึกษาอย่างเต็มตามศักยภาพต่อไป

## วัตถุประสงค์

คู่มือแนวทางการเสริมสร้างคุณลักษณะลูกพ่อขุนผาเมือง (ความเสียสละ ความกล้าหาญ และความชาญฉลาด) สำหรับผู้เรียนในจังหวัดเพชรบูรณ์ มีวัตถุประสงค์ ดังนี้

- 1) เพื่อใช้เป็นแนวทางการเสริมสร้างคุณลักษณะลูกพ่อขุนผาเมือง (ความเสียสละ ความกล้าหาญ และความชาญฉลาด)
- 2) เพื่อใช้เป็นแนวทางการนิเทศ กำกับ ติดตาม สื่อสาร สร้างความเข้าใจ เสนอแนะ การดำเนินการเกี่ยวกับการเสริมสร้างคุณลักษณะลูกพ่อขุนผาเมือง (ความเสียสละ ความกล้าหาญ และความชาญฉลาด)
- 3) เพื่อให้ผู้เรียนในจังหวัดเพชรบูรณ์ ได้รับการเสริมสร้างคุณลักษณะลูกพ่อขุนผาเมือง (ความเสียสละ ความกล้าหาญและความชาญฉลาด)

## เป้าหมาย

- 1) สถานศึกษาในจังหวัดเพชรบูรณ์ นำคู่มือไปใช้ในการดำเนินการเสริมสร้างคุณลักษณะลูกพ่อขุนผาเมืองตามแนวทางที่สอดคล้องกับบริบทของสถานศึกษา
- 2) หน่วยงานทางการศึกษาที่เกี่ยวข้อง นำคู่มือไปใช้ในการนิเทศ กำกับ ติดตาม สื่อสาร สร้างความเข้าใจ เสนอแนะ การดำเนินการเกี่ยวกับการเสริมสร้างคุณลักษณะลูกพ่อขุนผาเมืองอย่างจริงจัง
- 3) ผู้เรียนในจังหวัดเพชรบูรณ์ มีคุณลักษณะลูกพ่อขุนผาเมือง (ความเสียสละ ความกล้าหาญและความชาญฉลาด)

## นิยามศัพท์

**คุณลักษณะลูกพ่อขุนผาเมือง** หมายถึง พฤติกรรมบ่งชี้ความดีตามแบบอย่างของพ่อขุนผาเมือง จำแนกเป็น 3 ด้าน ได้แก่ ความเสียสละ ความกล้าหาญ และความชาญฉลาด แบ่งเป็น 4 ระดับชั้น ได้แก่ ระดับปฐมวัย ระดับประถมศึกษา ระดับมัธยมศึกษา ระดับอาชีวศึกษา

**สถานศึกษา** หมายถึง สถานศึกษาที่เปิดทำการเรียนการสอนระดับปฐมวัย ระดับประถมศึกษา ระดับมัธยมศึกษา และระดับอาชีวศึกษา ทุกสังกัด ประกอบด้วย สังกัดสำนักงานเขตพื้นที่การศึกษาประถมศึกษาเพชรบูรณ์ เขต 1, 2, 3, สำนักงานเขตพื้นที่การศึกษามัธยมศึกษาเพชรบูรณ์, อาชีวศึกษา, สำนักงานคณะกรรมการส่งเสริมการศึกษาเอกชน (สช.) และกองบัญชาการตำรวจตระเวนชายแดน (ตชด.)

**ความเสียสละ** หมายถึง การยินยอมเสียสละผลประโยชน์ส่วนตนเพื่อผู้อื่น หรือสังคมให้ได้รับประโยชน์จากการกระทำของตนเอง ประกอบด้วย มีความเสียสละและช่วยเหลือแบ่งปัน มีจิตสาธารณะและเห็นแก่ประโยชน์ส่วนรวม มีความพอเพียง ความเป็นคุณธรรม จริยธรรม

**ความกล้าหาญ** หมายถึง การแสดงความกล้า ความสามารถของตนเองออกมา เพื่อประโยชน์ของส่วนรวม ประกอบด้วย มีความกล้าแสดงออก ความเป็นภาวะผู้นำและผู้ตามที่ดี ความเป็นวินัยต่อตนเองและสังคม มีทักษะการสื่อสารที่ดี มีความรับผิดชอบไม่ย่อท้อต่ออุปสรรค และความรักชาติ ศาสนา พระมหากษัตริย์

**ความชาญฉลาด** หมายถึง ความสามารถทางอารมณ์ที่แสดงถึงความคิด ไหวพริบ ความฉลาด ประกอบด้วย การปรับตัวให้เข้ากับการเปลี่ยนแปลง มีทักษะการคิด มีเจตคติที่ดีต่อการเรียนรู้สิ่งแปลกใหม่ การเห็นสำคัญของภูมิปัญญาไทย และภูมิปัญญาท้องถิ่นเพชรบูรณ์ และการเผยแพร่ประชาสัมพันธ์จังหวัดเพชรบูรณ์

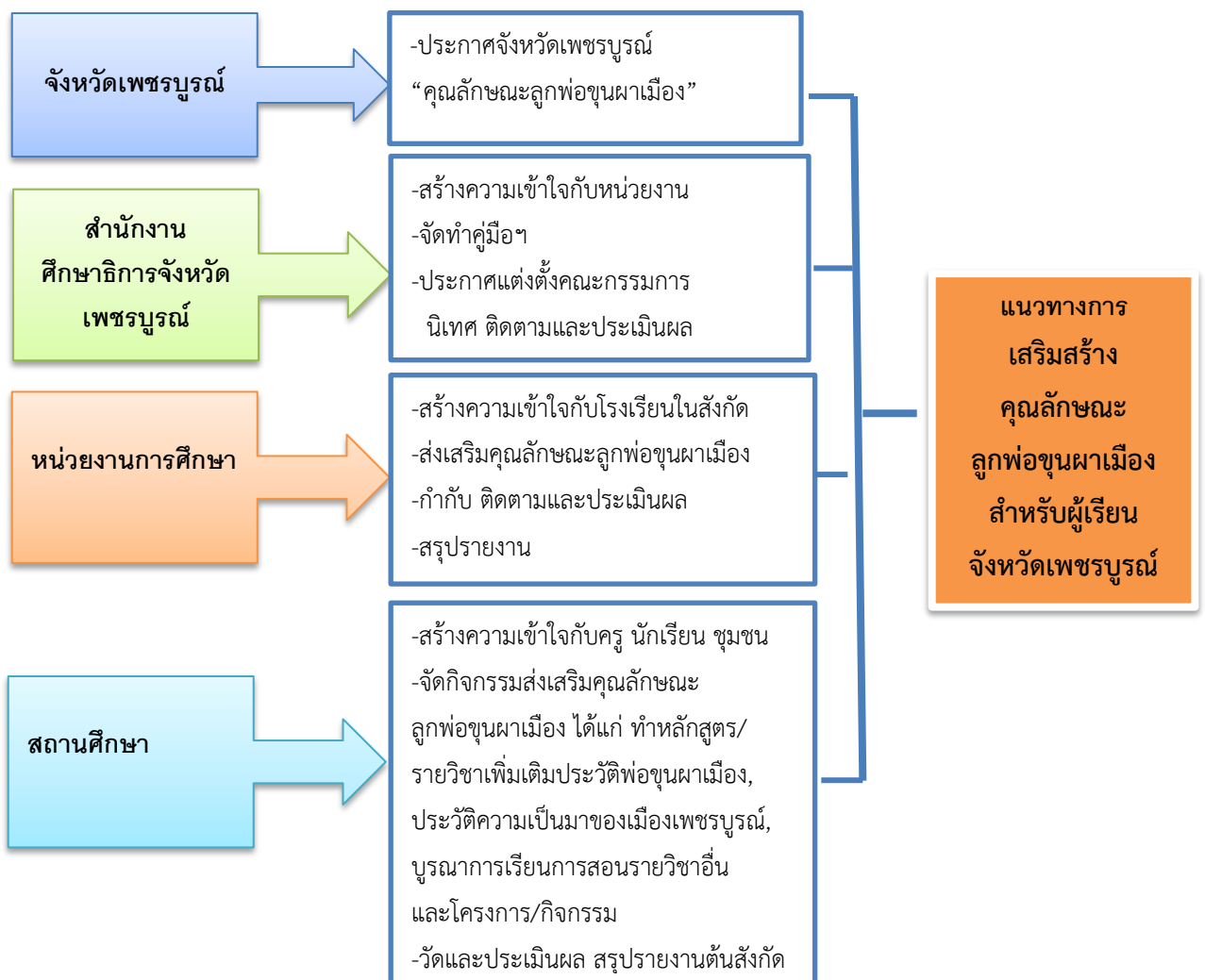
## ส่วนที่ 2

### แนวทางการนำคู่มือไปใช้

แนวทางการนำคู่มือแนวทางการเสริมสร้างคุณลักษณะลูกพ่อขุนผาเมืองสำหรับผู้เรียนในจังหวัดเพชรบูรณ์ ให้บรรลุเป้าหมายตามจุดเน้นการศึกษาจังหวัดเพชรบูรณ์ โดยให้หน่วยงานที่เกี่ยวข้องนำคู่มือสู่การปฏิบัติจริงในระดับสถานศึกษาทุกสังกัด ทุกระดับชั้นเรียนอย่างจริงจังและต่อเนื่อง โดยความร่วมมือของหน่วยงานการศึกษาได้ขับเคลื่อนดำเนินการตามบทบาทหน้าที่ของหน่วยงานที่เกี่ยวข้อง

#### บทบาทหน้าที่ของหน่วยงานที่เกี่ยวข้อง

เพื่อให้การเสริมสร้างให้ผู้เรียนจังหวัดเพชรบูรณ์มีคุณลักษณะลูกพ่อขุนผาเมืองตามต้นแบบที่ดีของพ่อขุนผาเมือง ทั้งนี้ จึงได้กำหนดบทบาทหน้าที่ ของหน่วยงานทางการศึกษาที่เกี่ยวข้องในการเสริมสร้างคุณลักษณะลูกพ่อขุนผาเมืองสำหรับผู้เรียนในจังหวัดเพชรบูรณ์ ได้นำไปสู่การปฏิบัติในระดับสถานศึกษาและชั้นเรียน ดังแผนภาพ 1 นี้



ภาพ 1 แนวทางการเสริมสร้างคุณลักษณะลูกพ่อขุนผาเมืองสำหรับผู้เรียนในจังหวัดเพชรบูรณ์

## แนวทางการเสริมสร้างคุณลักษณะลูกพ่อขุนผาเมืองสำหรับผู้เรียนในจังหวัดเพชรบูรณ์ สำหรับสถานศึกษา

แนวทางการเสริมสร้างคุณลักษณะลูกพ่อขุนผาเมืองสำหรับผู้เรียนในจังหวัดเพชรบูรณ์ ให้สถานศึกษาพิจารณาเลือกแนวทางการกำหนดกิจกรรมที่สอดคล้องกับบริบทของสถานศึกษา ดังนี้

### 1. หลักสูตร/รายวิชาเพิ่มเติม

สถานศึกษา สามารถจัดทำเป็นหลักสูตร/รายวิชาเพิ่มเติม เกี่ยวกับประวัติศาสตร์ชาติไทย ประวัติพ่อขุนผาเมือง ประวัติความเป็นมาของเมืองเพชรบูรณ์ ดังนี้

1.1 ศึกษาคู่มือแนวทางการเสริมสร้างคุณลักษณะลูกพ่อขุนผาเมือง เกี่ยวกับหลักการ แนวทางการเสริมสร้างคุณลักษณะลูกพ่อขุนผาเมืองสำหรับผู้เรียนฯ

1.2 ศึกษาข้อมูลที่เป็นประโยชน์ต่อการพัฒนาหลักสูตรท้องถิ่น อาทิ เอกสาร ข้อมูลเกี่ยวกับประวัติศาสตร์ชาติไทย ประวัติพ่อขุนผาเมือง ประวัติความเป็นมาของเมืองเพชรบูรณ์ แหล่งเรียนรู้ ภูมิปัญญาท้องถิ่น ทางประวัติศาสตร์ และสื่อต่าง ๆ เป็นต้น รวมถึงสภาพปัญหา ความต้องการจำเป็น

1.3 ประชุมวางแผนกรอบความคิดหัวข้อของหลักสูตร ในการจัดกิจกรรมการเรียนการสอน ประกอบด้วยหัวข้อเรื่อง หรือ หัวข้อเนื้อหาหลัก และจัดทำโครงสร้างของหลักสูตร โดยควรมีองค์ประกอบ 4 ประการด้วยกัน คือ 1) วัตถุประสงค์ทั่วไปและวัตถุประสงค์เฉพาะวิชา 2) เนื้อหาวิชาและจำนวนชั่วโมงสอน แต่ละวิชา 3) กระบวนการเรียนการสอน และ 4) โครงการประเมินผลตามหลักสูตร

ทั้งนี้ หลักในการเขียนหลักสูตร หลักในการเขียนหลักสูตร มีดังนี้

1) **ความสำคัญหลักสูตร** เป็นหลักสูตรที่สถานศึกษาสามารถสร้าง ขึ้นเพื่อสนองตอบต่อความต้องการเรียนรู้เรื่องใดเรื่องหนึ่งของท้องถิ่น ชุมชน โดยพัฒนาเนื้อหาสาระแบบมีส่วนร่วมของบุคคลหลายๆ ฝ่ายอย่างเป็นระบบ มีขั้นตอน และเนื้อหาเฉพาะเจาะจงทั้งนี้ เพื่อให้ผู้เรียนบรรลุผลตาม วัตถุประสงค์ของหลักสูตร ตัวชี้วัดและพฤติกรรมบ่งชี้ ซึ่งสอดคล้องกับจุดเน้นแผนพัฒนาการศึกษาของจังหวัดเพชรบูรณ์ และบริบทของชุมชน ท้องถิ่น

2) **จุดมุ่งหมาย (Aims)** หมายถึง ข้อกำหนดทั่วไปที่แสดงให้เห็นถึงลักษณะ และทิศทางเพื่อนำไปสู่การปฏิบัติที่ชัดเจน ที่ออกแบบไว้ให้บรรลุซึ่งผลผลิต หรือพฤติกรรมบ่งชี้ที่กำหนด

3) **วัตถุประสงค์ (Objective)** เป็นคำที่มีความเฉพาะเจาะจงเป็นเครื่องบ่งชี้ ผลลัพธ์กับหลักสูตร เป็นลักษณะจุดประสงค์ปลายทาง

4) **เนื้อหาหลักสูตร** เป็นการนำหัวข้อหลัก (Theme) ที่กำหนดไว้มาเขียน ซึ่ง เนื้อหาสาระของหลักสูตร จะต้องตอบสนองต่อการบรรลุตามวัตถุประสงค์ของหลักสูตร เสนอแนะเกณฑ์ในการเลือกเนื้อหาของ หลักสูตร ซึ่งเนื้อหาของหลักสูตรจะต้องถูกต้องและมีความสำคัญ ซึ่งสะท้อนให้เห็นความรู้ที่เป็นวิทยาศาสตร์ที่ทันสมัยและเป็นความรู้พื้นฐานที่สำคัญ เนื้อหาจะต้องสอดคล้องกับสภาพสังคม และวัฒนธรรมในปัจจุบัน มีความสมดุลทั้งความกว้างและความลึก สนองวัตถุประสงค์หลากหลาย รวมถึงความสนใจของผู้เรียน

5) **เวลาเรียน** ให้ระบุเวลาเรียนตลอดหลักสูตร ใช้เวลาที่ชั่วโมง และแยกเป็น ภาคทฤษฎี และภาคปฏิบัติ ใช้เวลาทั้งหมดกี่ชั่วโมง การกำหนดเวลาเรียนต้องมีความเหมาะสมกับ เนื้อหาและวิธีการสอน



6) แหล่งเรียนรู้และสื่อการเรียนการสอน บอกแหล่งการเรียนรู้และสื่อ ประกอบการเรียน เช่น ศึกษาจากเอกสารวิชาการ ศึกษาจากคลิป VCD Website ศึกษาจากผู้รู้ และภูมิปัญญาท้องถิ่น เป็นต้น

7) การวัดและประเมินผล ระบุว่ามีการวัด และประเมินผลด้วยวิธีใด เช่น การสังเกต การทดสอบ การวัดจากชิ้นงาน และแบบประเมินคุณลักษณะลูกพ่อขุนผาเมือง เป็นต้น

8) ประโยชน์ที่คาดว่าจะได้รับ บอกความคาดหวังของผลลัพธ์ทางการศึกษา ทั้ง ในระดับ กว้างและระดับเฉพาะ

9) โครงสร้างเนื้อหาของหลักสูตร ให้นำหัวข้อหลักและหัวข้อย่อย เนื้อหาของ หลักสูตร ในแต่ละเรื่องทั้งหมดมาเขียนไว้พร้อมระบุจำนวนชั่วโมงในแต่ละหัวข้อหลัก

(ตัวอย่างแบบฟอร์ม) การเขียนหลักสูตรท้องถิ่น มีดังต่อไปนี้

ชื่อหลักสูตร .....

ความสำคัญ

.....  
 .....

จุดมุ่งหมาย

1.....

2.....

วัตถุประสงค์

1.....

2.....

3.....

เนื้อหาของหลักสูตร ประกอบด้วยเนื้อหา ..... เรื่อง ดังนี้

1.....

2.....

3.....

4.....

เวลาเรียน หลักสูตร ..... ใช้เวลาเรียนทั้งหมด ..... ชั่วโมง

ภาคทฤษฎี ..... ชั่วโมง ภาคปฏิบัติ ..... ชั่วโมง

แหล่งการเรียนรู้และสื่อประกอบการเรียน

1.....

2.....

3.....

4.....

การวัดผลประเมินผลการเรียน วิธีการวัดและประเมินผลการเรียน ประกอบด้วย

- 1.....
- 2.....
- 3.....

ประโยชน์ที่คาดว่าจะได้รับ

- 1.....
- 2.....
- 3.....
- 4.....

โครงสร้างเนื้อหาของหลักสูตร ประกอบด้วยเนื้อหา ..... เรื่อง ดังนี้

เรื่องที่ 1 ..... จำนวน ..... ชั่วโมง

- 1.1.....
- 1.2.....
- 1.3.....

เรื่องที่ 2 ..... จำนวน ..... ชั่วโมง

- 2.1.....
- 2.2.....
- 2.3.....

## 2. บูรณาการจัดการเรียนรู้กับสาระการเรียนรู้อื่นๆ

การเสริมสร้างคุณลักษณะลูกพ่อขุนผาเมืองสำหรับผู้เรียนในจังหวัดเพชรบูรณ์ โดยบูรณาการจัดการเรียนรู้กับสาระการเรียนรู้อื่นๆ ดังนี้

2.1 ศึกษาคู่มือแนวทางการเสริมสร้างคุณลักษณะลูกพ่อขุนผาเมืองสำหรับผู้เรียนจังหวัดเพชรบูรณ์ เกี่ยวกับแนวทางการดำเนินการ ตัวชี้วัด และพฤติกรรมบ่งชี้

2.2 ศึกษาหลักสูตรสถานศึกษา

2.3 ประชุม วางแผนการบูรณาการร่วมกับครูผู้สอน โดยดำเนินการวิเคราะห์มาตรฐานการเรียนรู้ ตัวชี้วัด และเนื้อหาในกลุ่มสาระอื่นๆ 8 กลุ่มสาระ ที่สอดคล้องกับตัวชี้วัดคุณลักษณะลูกพ่อขุนผาเมือง ในแต่ละหน่วยการเรียนรู้ในแต่ละระดับ

2.4 กำหนดสาระการเรียนรู้และตัวชี้วัด ที่จะบูรณาการกับตัวชี้วัดคุณลักษณะลูกพ่อขุนผาเมือง

2.5 ครูผู้สอนออกแบบกิจกรรมการเรียนรู้ตามตัวชี้วัด คุณลักษณะลูกพ่อขุนผาเมืองในแผนการจัดการเรียนรู้ ตามหลักสูตรสถานศึกษา รายวิชาอื่นๆ ที่สอดคล้องในแต่ละระดับชั้น ที่จะนำไปบูรณาการในการจัดการเรียนการสอน กับกลุ่มสาระการเรียนรู้

2.6 นำแผนการจัดการเรียนรู้บูรณาการเข้ากับเนื้อหาที่จะสอนในสาระการเรียนรู้ ไปดำเนินการจัดการเรียนการสอนในระดับชั้นเรียน

2.7 ครูวัดและประเมินผลผู้เรียนเป็นรายบุคคล โดยวิธีการที่หลากหลาย อาทิ การสังเกต การปฏิบัติ การตรวจชิ้นงาน และการใช้แบบประเมินคุณลักษณะลูกพ่อขุนผาเมือง ตามคู่มือ

2.8 สรุปผลการวัดและประเมินผลผู้เรียน และจัดทำรายงานผลต่อผู้บริหารสถานศึกษาและสำนักงานเขตพื้นที่การศึกษาฯ

ตัวอย่าง การวิเคราะห์การบูรณาการการเรียนการสอน คุณลักษณะลูกพ่อขุนผาเมือง กับสาระการเรียนรู้สังคมฯ

กลุ่มสาระ	ตัวชี้วัด	คุณลักษณะลูกพ่อขุนผาเมือง
<p>สาระที่ 4 ประวัติศาสตร์</p> <p>มาตรฐาน ส 4.1 เข้าใจ ความหมาย ความสำคัญของเวลา และยุคสมัยทางประวัติศาสตร์ สามารถใช้ วิธีการทางประวัติศาสตร์ มาวิเคราะห์เหตุการณ์ต่าง ๆ อย่างเป็นระบบ</p>	<p>ป.5</p> <p>ตัวชี้วัด แยกแยะประเภทหลักฐานที่ใช้ในการศึกษาความเป็นมาของท้องถิ่น</p> <p>เนื้อหาสาระ</p> <p>1.รวบรวมข้อมูลจากแหล่งต่าง ๆ เพื่อตอบคำถามทางประวัติศาสตร์ เหตุผล</p>	<p>3. ความชาญฉลาด</p> <p>ตัวชี้วัด 5 การเผยแพร่ ประชาสัมพันธ์จังหวัดเพชรบูรณ์</p> <p>พฤติกรรมบ่งชี้</p> <p>การตั้งคำถามทางประวัติศาสตร์ เกี่ยวกับความเป็นมาของท้องถิ่น เช่น มีเหตุการณ์ ไตเกิดขึ้นในช่วงเวลาใด เพราะสาเหตุใดและมีผลกระทบอย่างไร</p> <p>- แหล่งข้อมูลและหลักฐานทางประวัติศาสตร์ ในท้องถิ่นเพื่อตอบคำถามดังกล่าว เช่น เอกสาร เรื่องเล่า ตำนานท้องถิ่น โบราณสถาน โบราณวัตถุ ฯลฯ</p> <p>- การใช้ข้อมูลที่พบเพื่อตอบคำถามได้อย่างมี เหตุผล</p>

### 3. โครงการ/กิจกรรมเสริมสร้างคุณลักษณะลูกพ่อขุนผาเมือง

สถานศึกษาสามารถนำคุณลักษณะลูกพ่อขุนผาเมือง สู่การปฏิบัติในกิจกรรมพัฒนาผู้เรียน/สามารถ ดำเนินการตามขั้นตอน ดังนี้

3.1 ศึกษาคู่มือ คู่มือแนวทางการเสริมสร้างคุณลักษณะลูกพ่อขุนผาเมืองสำหรับผู้เรียนในจังหวัดเพชรบูรณ์ ให้มีความรู้ความเข้าใจ

3.2 สถานศึกษาจัดประชุมครูเพื่อชี้แจง สร้างการรับรู้ เข้าใจเกี่ยวกับวัตถุประสงค์ของคู่มือแนวทางเสริมสร้างคุณลักษณะลูกพ่อขุนผาเมืองสำหรับผู้เรียนในจังหวัดเพชรบูรณ์

3.3 วางแผนการนำแนวทางการเสริมสร้างคุณลักษณะลูกพ่อขุนผาเมืองไปจัดในกิจกรรมพัฒนาผู้เรียน โครงการ/กิจกรรมของสถานศึกษา ซึ่งสามารถจัดทำเป็นโครงการ/กิจกรรมที่สามารถนำแนวทางการเสริมสร้างคุณลักษณะลูกพ่อขุนผาเมืองไปจัดให้สอดคล้องและเกิดผลสัมฤทธิ์ตามวัตถุประสงค์ของคู่มือ

3.4 กิจกรรมที่แสดงออกตามตัวชี้วัดความรักชาติ ศาสนา พระมหากษัตริย์ ที่ควรนำไปจัดกิจกรรมการเรียน ได้แก่ พฤติกรรมที่แสดงออกถึงความรักและภาคภูมิใจในความเป็นไทย ได้แก่ กิจกรรมสวดมนต์ เคารพธงชาติ หน้าเสาธง ฯลฯ

### การวัดและประเมินผล

การวัดและประเมินผลคุณลักษณะลูกพ่อขุนผาเมือง (ความเสียสละ ความกล้าหาญ ความชาญฉลาด) โดยการวิเคราะห์ตัวชี้วัด และพฤติกรรมบ่งชี้คุณลักษณะลูกพ่อขุนผาเมือง โดยแบ่งออกเป็น 4 ระดับ ได้แก่ ระดับปฐมวัย ระดับประถมศึกษา ระดับมัธยมศึกษา และระดับอาชีวศึกษา ดังนี้

เมื่อสถานศึกษาได้ดำเนินการจัดการเรียนรู้ และกิจกรรมเพื่อเสริมสร้างคุณลักษณะลูกพ่อขุนผาเมือง ซึ่งครูที่รับผิดชอบการจัดกิจกรรมเพื่อเสริมสร้างคุณลักษณะลูกพ่อขุนผาเมือง ดังภาพ 2 นี้

**ขั้นที่ 1** ศึกษาค่านิยมคุณลักษณะลูกพ่อขุนผาเมือง ตัวชี้วัดและพฤติกรรมบ่งชี้ และเกณฑ์การให้คะแนน

**ขั้นที่ 2** ศึกษาแนวทางการพัฒนาหลักสูตร/รายวิชาเพิ่มเติม กิจกรรม/โครงการ

**ขั้นที่ 3** ศึกษาแนวทางการเสริมสร้างคุณลักษณะลูกพ่อขุนผาเมืองของผู้เรียนในจังหวัดเพชรบูรณ์

**ขั้นที่ 4** ศึกษาแนวทางการประเมินคุณลักษณะลูกพ่อขุนผาเมือง

**ขั้นที่ 1** ศึกษาค่านิยมคุณลักษณะลูกพ่อขุนผาเมือง ตัวชี้วัดและพฤติกรรมบ่งชี้ และเกณฑ์การให้คะแนน เพื่อพิจารณาตัวชี้วัดและพฤติกรรมบ่งชี้ให้สอดคล้องกับกิจกรรมที่รับผิดชอบ สาระการเรียนรู้ กิจกรรมนั้นหรือไม่ว่าไร

**ขั้นที่ 2** ศึกษาการพัฒนาหลักสูตร/รายวิชาเพิ่มเติม กิจกรรม/โครงการที่สามารถจัดการเรียนการสอน บูรณาการที่สอดคล้องกับบริบทของสถานศึกษา

**ขั้นที่ 3** ศึกษาแนวทางการเสริมสร้างคุณลักษณะลูกพ่อขุนผาเมืองของผู้เรียนในจังหวัดเพชรบูรณ์ว่าจะดำเนินการอย่างไร ดังนี้

1. จัดทำหลักสูตร/รายวิชาเพิ่มเติม ประวัติศาสตร์ชาติไทย ประวัติพ่อขุนผาเมือง ประวัติความเป็นมาของเมืองเพชรบูรณ์
2. บูรณาการคุณลักษณะลูกพ่อขุนผาเมืองในกลุ่มสาระการเรียนรู้อื่นๆ
3. จัดทำโครงการ/กิจกรรมเสริมสร้างคุณลักษณะลูกพ่อขุนผาเมือง

**ขั้นที่ 4** ศึกษาแนวทางการประเมินคุณลักษณะลูกพ่อขุนผาเมือง

แนวทางการประเมินคุณลักษณะลูกพ่อขุนผาเมืองของผู้เรียนเป็นรายบุคคล เป็นการประเมินโดยครูผู้สอน ตามแบบประเมินคุณลักษณะลูกพ่อขุนผาเมือง (เสียสละ กล้าหาญ ซาญฉลาด) สำหรับผู้เรียนในจังหวัดเพชรบูรณ์ (คู่มือฯ) เป็นแบบมาตราส่วนประมาณค่า (Rating scale) 5 ระดับ ประเมินคุณลักษณะลูกพ่อขุนผาเมือง 3 ด้าน ได้แก่ ด้านความเสียสละ ด้านความกล้าหาญ และด้านความซาญฉลาดมีระดับคุณภาพ ดังนี้

ระดับ 5 หมายถึง มีคุณลักษณะตามประเด็นนั้น ๆ มากที่สุด

ระดับ 4 หมายถึง มีคุณลักษณะตามประเด็นนั้น ๆ มาก

ระดับ 3 หมายถึง มีคุณลักษณะตามประเด็นนั้น ๆ ปานกลาง

ระดับ 2 หมายถึง มีคุณลักษณะตามประเด็นนั้น ๆ น้อย

ระดับ 1 หมายถึง มีคุณลักษณะตามประเด็นนั้น ๆ น้อยที่สุด

เกณฑ์การประเมินคุณลักษณะลูกพ่อขุนผาเมือง (เสียสละ กล้าหาญ ซาญฉลาด) สำหรับผู้เรียนในจังหวัดเพชรบูรณ์ (ระดับประถมศึกษา) พิจารณาจากค่าเฉลี่ยของผู้ตอบแบบประเมินแล้วนำมาแปลความหมายตามเกณฑ์ ดังนี้

ค่าเฉลี่ย 4.51 – 5.00 หมายถึง ระดับคุณลักษณะมากที่สุด

ค่าเฉลี่ย 3.51 – 4.50 หมายถึง ระดับคุณลักษณะมาก

ค่าเฉลี่ย 2.51 – 3.50 หมายถึง ระดับคุณลักษณะปานกลาง

ค่าเฉลี่ย 1.51 – 2.50 หมายถึง ระดับคุณลักษณะน้อย

ค่าเฉลี่ย 1.00 – 1.50 หมายถึง ระดับคุณลักษณะน้อยที่สุด

## ตัวชี้วัด และพฤติกรรมบ่งชี้

### 1.ระดับปฐมวัย

ตัวชี้วัด	พฤติกรรมบ่งชี้
<b>ด้านที่1 ความเสียสละ</b> ประกอบด้วย 4 ตัวชี้วัด 12 พฤติกรรมบ่งชี้ ได้แก่	
1. มีความเสียสละและช่วยเหลือ แบ่งปัน	1) ช่วยเหลือผู้อื่นด้วยความเต็มใจ 2) ช่วยเพื่อนเก็บของเล่นเข้าที่หลังจากเล่นเสร็จ 3) แบ่งปันสิ่งของให้ผู้อื่น
2. มีจิตสาธารณะและเห็นแก่ ประโยชน์ส่วนรวม	1) ดูแลและใช้ของส่วนรวมอย่างทะนุถนอม 2) มีส่วนร่วมในการดูแลต้นไม้ ในบริเวณโรงเรียนและชุมชน 3) ทิ้งขยะได้ถูกที่
3. มีความพอเพียง	1) ทำความสะอาดห้องเรียนของตนเอง 2) มีเงินเหลือจากค่าขนมเก็บหยอดกระปุกออมสินทุกวัน 3) ใช้เครื่องเขียนหรืออุปกรณ์การเรียนอย่างคุ้มค่า
4. ความมีคุณธรรม จริยธรรม	1) ไม่หยิบของผู้อื่นมาเป็นของตนเอง 2) ยอมรับความผิดของตนเอง 3) กล่าวคำขอบคุณ ขอโทษ และให้อภัย
<b>ด้านที่ 2 ความกล้าหาญ</b> ประกอบด้วย 6 ตัวชี้วัด 19 พฤติกรรมบ่งชี้ ได้แก่	
1. มีความกล้าแสดงออก	1) กล้าแสดงออกได้อย่างเหมาะสมในทุกสถานการณ์ 2) วางแผน ตัดสินใจ การแก้ปัญหา และลงมือปฏิบัติ ตามความสนใจ ของตนเองและผู้อื่น 3) รับรู้และร่วมกิจกรรมของตนเองและผู้อื่น
2. มีภาวะผู้นำและผู้ตามที่ดี	1) รับฟังและแสดงความคิดเห็นในการทำงานและการเล่นร่วมกัน 2) บอกเหตุผลในการตัดสินใจ การเล่นหรือการทำงานร่วมกับผู้อื่น 3) ปฏิบัติตนเป็นผู้นำและผู้ตามที่ดี
3. มีวินัยต่อตนเองและสังคม	1) ปฏิบัติตามข้อตกลง 2) ตรงต่อเวลา 3) มีวินัยและความรับผิดชอบ มุ่งมั่นทำงานด้วยตนเอง
4. มีทักษะการสื่อสารที่ดี	1) สนทนา ได้ตอบ เล่าเรื่องได้ 2) ขีดเขียนเส้นลักษณะต่างๆ และอธิบายสิ่งตนเขียน วาดได้ 3) ใช้ภาษาการสื่อสารในชีวิตประจำวันได้ 4) เขียนชื่อตนเอง/คำ/ข้อความที่จำมาหรือตามคำที่กำหนด

ตัวชี้วัด	พฤติกรรมบ่งชี้
5. ความรับผิดชอบไม่ย่อท้อต่ออุปสรรค	1) รับผิดชอบต่องานที่ได้รับมอบหมายจนแล้วเสร็จ 2) มีความมั่นใจและกล้าแสดงออกที่เหมาะสม 3) รับผิดชอบต่อสิ่งที่ตนเองกระทำ
6. ความรักชาติ ศาสนา พระมหากษัตริย์	1) การแสดงความเคารพเมื่อได้ยินเพลงชาติไทย 2) ปฏิบัติตนตามข้อตกลงของห้อง 3) ยอมรับและแลกเปลี่ยนความคิดเห็นกับเพื่อน
<b>ด้านที่ 3 ความชาญฉลาด</b> ประกอบด้วย 4 ตัวชี้วัด 11 พฤติกรรมบ่งชี้ ได้แก่	
1. การปรับตัวให้เท่าทันกับการเปลี่ยนแปลง	1) เรียนรู้สิ่งแปลกใหม่ โดยการสังเกต ตั้งคำถาม สังเกตสิ่งรอบข้างและใส่ใจในสิ่งที่ตนเองยังไม่รู้ ได้เหมาะสมกับวัย 2) เลือกและร่วมกิจกรรมในชีวิตประจำวัน 3) แก้ปัญหาของตนเองและผู้อื่นด้วยวิธีการลองผิดลองถูก พุดคุย ซักถาม
2. มีทักษะการคิด	1) ค้นหาคำตอบ แก้ปัญหาด้วยตนเองในการทำกิจกรรม 2) ตัดสินใจและยอมรับความคิดเห็นของตนเอง 3) เชื่อมโยงความรู้และทักษะต่างๆ ในชีวิตประจำวัน
3. มีเจตคติที่ดีต่อการเรียนรู้สิ่งแปลกใหม่	1) ตั้งใจและมีความกระตือรือร้นสนใจเรียนรู้สิ่งแปลกใหม่ โดยตั้งคำถาม สังเกตสิ่งรอบข้างและใส่ใจในสิ่งที่ตนเองยังไม่รู้ 2) ลงมือปฏิบัติกิจกรรมต่าง ๆ ที่จัดขึ้นในโรงเรียนหรือชุมชน
4. การเผยแพร่ประชาสัมพันธ์จังหวัดเพชรบูรณ์	1) คูภาพ วิดีทัศน์ ประวัติพ่อขุนผาเมือง 2) พุดคำขวัญของจังหวัดเพชรบูรณ์ 3) เข้าร่วมประเพณีท้องถิ่น

## 2. ระดับประถมศึกษา

ตัวชี้วัด	พฤติกรรมบ่งชี้
<b>ด้านที่ 1 ความเสียสละ</b> ประกอบด้วย 4 ตัวชี้วัด 12 พฤติกรรมบ่งชี้ ได้แก่	
1. มีความเสียสละและช่วยเหลือแบ่งปัน	1) แบ่งปันสิ่งของ ทรัพย์สิน และวิธีการอื่นๆ เพื่อช่วยแก้ปัญหาหรือสร้างความสุขให้กับผู้อื่น 2) ช่วยเหลือผู้ที่ได้รับความเดือดร้อนอยู่เสมอ อย่างเต็มกำลังที่ตนเองสามารถช่วยได้ 3) มีความรัก เป็นมิตรต่อผู้อื่น โดยมีส่วนร่วมในการปฏิบัติกิจกรรมต่าง ๆ
2. มีจิตสาธารณะและเห็นแก่ประโยชน์ส่วนรวม	1) ช่วยพ่อแม่ ผู้ปกครอง ครูทำงานด้วยความเต็มใจ อย่างเต็มความสามารถ

ตัวชี้วัด	พฤติกรรมบ่งชี้
	2) อาสาทำงานให้ผู้อื่นด้วยกำลังกาย กำลังใจและกำลังสติปัญญา โดยไม่หวังผลตอบแทน 3) ดูแล รักษาสาธารณสมบัติและสิ่งแวดล้อมด้วยความเต็มใจ
3. มีความพอเพียง	1) ใช้ทรัพย์สินของตนเองอย่างประหยัดคุ้มค่า โดยดูแลเก็บรักษาอย่างดีตามเวลาที่เหมาะสม 2) ใช้ทรัพยากรของส่วนรวมอย่างประหยัดคุ้มค่าและเก็บรักษาดูแลอย่างดี 3) ไม่เอาเปรียบผู้อื่น ไม่ทำให้อื่นเดือดร้อน พร้อมให้อภัยเมื่อผู้อื่นกระทำผิดพลาด ๆ
4. มีคุณธรรม จริยธรรม	1) ปฏิบัติตามคำมั่นสัญญา 2) ให้ข้อมูลที่ถูกต้องและเป็นจริง 3) ไม่ถือเอาสิ่งของหรือผลงานของผู้อื่นมาเป็นของตนเอง
<b>ด้านที่ 2 ความกล้าหาญ ประกอบด้วย 6 ตัวชี้วัด 19 พฤติกรรมบ่งชี้ ได้แก่</b>	
1.มีความกล้าแสดงออก	1) มีความประพฤติดี มีกิริยา มารยาทเรียบร้อย 2) กล้าปฏิเสธและไม่ยุ่งเกี่ยวต่อสิ่งเสพติดทุกชนิด 3) แสดงออกทั้งทางกาย วาจา ใจ ต่อผู้อื่นได้อย่างเหมาะสม
2. มีภาวะผู้นำและผู้ตามที่ดี	1) แสดงความคิดเห็นอย่างสร้างสรรค์ในประเด็นต่าง ๆ 2) มีเหตุผลที่ เหมาะสม นำเชื่อถือเป็นที่ยอมรับกันโดยทั่วไป 3) แก้ไขปัญหา คิดหาคำตอบได้อย่างหลากหลาย
3. มีวินัยต่อตนเองและสังคม	1) ปฏิบัติตามข้อตกลง กฎเกณฑ์ ระเบียบ ของครอบครัว โรงเรียน และสังคม 2) ตรงต่อเวลาในการปฏิบัติกิจกรรมต่าง ๆ ในชีวิตประจำวัน 3) ให้เกียรติ และไม่ละเมิดสิทธิของผู้อื่น
4. มีทักษะการสื่อสารที่ดี	1) บอกเล่าเรื่องประวัติพ่อขุนผาเมืองถูกต้องและเหมาะสม 2) พูด อ่าน เขียนแนะนำบุคคลและสถานที่สำคัญทางประวัติศาสตร์จังหวัด 3) เขียนแผนภาพและโครงเรื่องประวัติพ่อขุนผาเมืองได้อย่างเหมาะสม 4) เขียนคำขวัญ คำกลอน และรายงานการศึกษาค้นคว้า
5. ความรับผิดชอบไม่ย่อท้อต่ออุปสรรค	1) มีความมุ่งมั่นตั้งใจปฏิบัติหน้าที่และรับผิดชอบในการทำงานที่ได้รับมอบหมายให้แล้วเสร็จ 2) ตั้งใจ มุ่งมั่น อดทน โดยไม่ย่อท้อต่อปัญหาและอุปสรรคในการทำงาน



ตัวชี้วัด	พฤติกรรมบ่งชี้
	3) ปรับปรุง แก้ปัญหา และพัฒนาการทำงานด้วยตนเองให้บรรลุวัตถุประสงค์ที่ตั้งไว้
6. ความรักชาติ ศาสนา พระมหากษัตริย์	1) บอกสัญลักษณ์และเอกลักษณ์ของชาติได้ 2) แสดงออกถึงความรักและภาคภูมิใจในความเป็นไทย 3) เข้าร่วมกิจกรรมในชุมชนและประเพณีท้องถิ่น
<b>ตัวชี้วัดที่ 3 ความชาญฉลาด</b> ประกอบด้วย 5 ตัวชี้วัด 15 พฤติกรรมบ่งชี้ ได้แก่	
1. การปรับตัวให้เข้ากับการเปลี่ยนแปลง	1) ใช้สื่อ เทคโนโลยีในปัจจุบันได้อย่างเหมาะสมและสร้างสรรค์ 2) ปรับตัว และดำรงตนให้สอดคล้องกับสถานการณ์ปัจจุบันได้อย่างมีความสุข 3) วางแผนในการเรียน การใช้ชีวิตประจำวันได้อย่างเหมาะสม 4) มีผลสัมฤทธิ์ทางการเรียนผ่านเกณฑ์ที่สถานศึกษากำหนด
2. มีทักษะการคิด	1) บอกสิ่งที่ควรทำและไม่ควรทำได้อย่างมีเหตุผล 2) ปฏิบัติกิจกรรมในเชิงสร้างสรรค์ ที่ไม่เบียดเบียนตนเองและผู้อื่น 3) มีความละเอียด ถี่ถ้วน รอบคอบ ในการทำงาน และคำนึงถึงผลกระทบต่อผู้อื่น
3. มีเจตคติที่ดีต่อการเรียนรู้สิ่งแปลกใหม่	1) สืบค้น กระจ้อหรือรันเรียนรู้สิ่งแปลกใหม่ สังเคราะห์ ตัดสินใจและเลือกเรียนรู้ที่เหมาะสม 2) ร่วมและลงมือทำกิจกรรมต่าง ๆ ของโรงเรียนหรือชุมชน
4. การเห็นสำคัญของภูมิปัญญาไทยและภูมิปัญญาท้องถิ่นเพชรบูรณ์	1) นำเสนอความเป็นมาของภูมิปัญญาไทยและภูมิปัญญาท้องถิ่น 2) เข้าร่วมกิจกรรมทางภูมิปัญญาไทยท้องถิ่นในหมู่บ้าน และตำบล 3) มีส่วนร่วมในการสืบทอดภูมิปัญญาไทยและภูมิปัญญาท้องถิ่นในหมู่บ้าน และตำบล
5. การเผยแพร่ประชาสัมพันธ์จังหวัดเพชรบูรณ์	1) สืบค้น และรายงานประวัติจังหวัดเพชรบูรณ์ 2) แนะนำสถานที่สำคัญจังหวัดเพชรบูรณ์ 3) ค้นคว้า รายงานภูมิปัญญาท้องถิ่นและจังหวัดได้

## 3. ระดับมัธยมศึกษา

ตัวชี้วัด	พฤติกรรมบ่งชี้
<b>ด้านที่ 1 ความเสียสละ</b> ประกอบด้วย 4 ตัวชี้วัด 12 พฤติกรรมบ่งชี้ ได้แก่	
1. มีความเสียสละต่อตนเองและผู้อื่น	1) อุทิศเวลา แรงกาย แรงใจ ช่วยเหลือชุมชน และสังคม 2) ช่วยเหลือผู้อื่นโดยไม่หวังผลตอบแทน 3) เห็นประโยชน์ส่วนรวมมากกว่าส่วนตน
2. มีจิตสาธารณะและเห็นแก่ประโยชน์ส่วนรวม	1) มีจิตอาสา มุ่งมั่นในการทำงาน 2) ช่วยเหลือผู้อื่นด้วยความเต็มใจโดยไม่หวังสิ่งตอบแทน 3) รับผิดชอบดูแลรักษาสาธารณสมบัติส่วนรวมและสิ่งแวดล้อม
3. ความพอเพียง	1) ดูแลทรัพย์สินของตนเองและสาธารณสมบัติของชาติด้วยความรัก ห่วงแหนและเอาใจใส่ 2) ใช้ทรัพยากรที่มีอย่างคุ้มค่าและดูแลรักษาให้คงสภาพ 3) รู้ศักยภาพ และประมาณตนในการใช้ชีวิตบนพื้นฐานความเป็นจริงอย่างเป็นเหตุเป็นผล
4. มีคุณธรรม จริยธรรม	1) ปฏิบัติตนอยู่ในกรอบของกฎหมายโดยคำนึงถึงความถูกต้องมีความละเอียดและเกรงกลัวต่อการกระทำผิด 2) มีความเชื่อมั่นในการทำความดี ทั้งทางกาย วาจา ใจ 3) ประพฤติปฏิบัติตนตามระเบียบสังคม
<b>ด้านที่ 2 ความกล้าหาญ</b> ประกอบด้วย 6 ตัวชี้วัด 19 พฤติกรรมบ่งชี้ ได้แก่	
1. ความกล้าแสดงออก	1) กล้าแสดงออกอย่างถูกต้อง เหมาะสม โดยเคารพและให้เกียรติผู้อื่น 2) กล้าพูดต่อหน้าที่ชุมชนและพูดแสดงความคิดเห็นอย่างมีเหตุผล และสร้างสรรค์ 3) มีพฤติกรรมแสดงออกอย่างมีเหตุผล
2. มีภาวะความเป็นผู้นำและผู้ตามที่ดี	1) มีความกระตือรือร้นทันต่อการเปลี่ยนแปลง 2) ยอมรับฟังความคิดเห็นผู้อื่นและปฏิบัติหน้าที่ตามบทบาทหน้าที่ที่ได้รับมอบหมาย 3) ชื่นชมผลงานผู้อื่นด้วยความภาคภูมิใจ
3. มีวินัยต่อตนเองและสังคม	1) ตรงต่อเวลาในการปฏิบัติกิจกรรมต่างๆ ในชีวิตประจำวัน 2) ตั้งใจปฏิบัติหน้าที่ที่ได้รับมอบหมายและรับผิดชอบในการทำงาน 3) ปฏิบัติตามข้อตกลง กฎเกณฑ์ ระเบียบของครอบครัว โรงเรียน และสังคม โดยไม่ละเมิดสิทธิของผู้อื่น
4. มีทักษะการสื่อสารที่ดี	1) บอกเล่าเรื่องประวัติพ่อขุนผาเมืองและบูรพมหากษัตริย์พระองค์อื่นได้

ตัวชี้วัด	พฤติกรรมบ่งชี้
	2) เขียนเรียงความ ย่อความเชิงสร้างสรรค์เกี่ยวกับประวัติศาสตร์ชาติไทย 3) พุดแสดงความคิดเห็นเกี่ยวกับประวัติศาสตร์ชาติไทย 4) อ่านจับใจความ แสดงความคิดเห็นและวิเคราะห์เรื่องประวัติ พ้อขุนผาเมือง
5. ความรับผิดชอบไม่ย่อท้อต่ออุปสรรค	1) ร่วมวางแผน แบ่งหน้าที่และปฏิบัติงานที่ได้รับมอบหมายได้สำเร็จ 2) ร่วมรับผิดชอบและแก้ไขปัญหาที่เกิดขึ้นได้
	3) ยอมรับข้อตกลงในการแก้ปัญหา เพื่อพัฒนางานให้บรรลุเป้าหมายที่ตั้งไว้
6. ความรักชาติ ศาสนา พระมหากษัตริย์	1) เข้าร่วมกิจกรรมที่เกี่ยวกับสถาบันชาติ ศาสนา พระมหากษัตริย์ 2) ปฏิบัติตนตามสิทธิและหน้าที่ของการเป็นพลเมืองดี 3) เข้าร่วมส่งเสริม สนับสนุนกิจกรรมที่สร้างความสามัคคี ปกป้องคงที่เป็นประโยชน์ต่อโรงเรียน ชุมชนและสังคม
<b>ตัวชี้วัดที่ 3 ความชาญฉลาด</b> ประกอบด้วย 5 ตัวชี้วัด 15 พฤติกรรมบ่งชี้ ได้แก่	
1. การปรับตัวให้เท่าทันกับการเปลี่ยนแปลง	1) ศึกษาค้นคว้าหาความรู้จากแหล่งเรียนรู้ต่างๆ ที่หลากหลายทั้งภายในและภายนอกโรงเรียนโดยใช้สื่อและเทคโนโลยี 2) รู้เท่าทันสื่อ และเทคโนโลยีดิจิทัล 3) ยอมรับและปรับตัวให้เท่าทันกับการเปลี่ยนแปลงของเทคโนโลยีและสังคมในสถานการณ์ปัจจุบันได้อย่างมีความสุข 4) มีผลสัมฤทธิ์ทางการเรียนผ่านเกณฑ์ที่สถานศึกษากำหนด
2. มีทักษะการคิด	1) เลือกและทำในสิ่งที่ตนเป็นประโยชน์ต่อตนเองและสังคม 2) มีส่วนร่วมในการปฏิบัติกิจกรรมเชิงสร้างสรรค์ด้วยตนเอง 3) ตัดสินใจด้วยความละเอียด รอบคอบ ในการทำงาน และยอมรับผลกระทบที่เกิดขึ้นได้และแก้ไขอย่างมีสติ
3. มีเจตคติที่ดีต่อการเรียนรู้สิ่งแปลกใหม่	1) สืบค้น แสวงหาเรียนรู้โดยใช้เทคโนโลยีอย่างชาญฉลาด 2) บูรณาการทำงานในการจัดกิจกรรมกับหน่วยงานอื่นๆ ได้อย่างเหมาะสม
4. การเห็นสำคัญของภูมิปัญญาไทยและภูมิปัญญาท้องถิ่นเพชรบูรณ์	1) นำภูมิปัญญาไทย และภูมิปัญญาในจังหวัดมาประยุกต์ใช้ในชีวิตประจำวันได้อย่างเหมาะสม 2) ร่วมกิจกรรมที่เกี่ยวข้องกับภูมิปัญญาไทยและภูมิปัญญาท้องถิ่นในจังหวัดเพชรบูรณ์

ตัวชี้วัด	พฤติกรรมบ่งชี้
	3) แนะนำ มีส่วนร่วมในการสืบทอดภูมิปัญญาไทยและภูมิปัญญาท้องถิ่น ในจังหวัดเพชรบูรณ์
5. การเผยแพร่ประชาสัมพันธ์ จังหวัดเพชรบูรณ์	1) การเผยแพร่ประชาสัมพันธ์จังหวัดเพชรบูรณ์ด้วยวิธีการและสื่อผ่านช่องทางที่หลากหลาย 2) ร่วมแนะนำเผยแพร่เกี่ยวกับขนบธรรมเนียมประเพณี ศิลปะ วัฒนธรรม และอาชีพในจังหวัดเพชรบูรณ์ 3) สืบทอดภูมิปัญญาไทยและภูมิปัญญาท้องถิ่นเกี่ยวกับขนบธรรมเนียมประเพณี ศิลปะ วัฒนธรรมและอาชีพในจังหวัดเพชรบูรณ์

#### 4.ระดับอาชีวศึกษา

ตัวชี้วัด	พฤติกรรมบ่งชี้
<b>ด้านที่ 1 ความเสียสละ</b> ประกอบด้วย 4 ตัวชี้วัด 12 พฤติกรรมบ่งชี้ ได้แก่	
1. มีความเสียสละและช่วยเหลือ แบ่งปัน	1) อุทิศเวลา แรงกาย แรงใจ ให้บริการช่วยเหลือด้านวิชาชีพต่อชุมชน และสังคม 2) แบ่งปัน เสียสละความสุขส่วนตน เพื่อทำประโยชน์แก่ผู้อื่น 3) อาสาช่วยเหลืองานครูอาจารย์
2. มีจิตสาธารณะ และเห็นแก่ประโยชน์ส่วนรวม	1) มีจิตสาธารณะในการดูแลสาธารณสมบัติและสิ่งแวดล้อม 2) เลือกใช้สื่อ และเครื่องมือตามหลักวิชาชีพของตนในการให้บริการอย่างเหมาะสม 3) ร่วมแก้ปัญหาชุมชน และสังคม โดยใช้ทักษะทางวิชาชีพของตน
3. มีความพอเพียง	1) ใช้ทรัพยากรในการปฏิบัติงานอย่าง ประหยัด 2) เก็บออม ถนอมการใช้ทรัพย์สิน สิ่งของให้เกิดประโยชน์คุ้มค่า 3) ดำเนินชีวิตอย่างเรียบง่ายตามสถานภาพของตนได้อย่างมีความสุขตามปรัชญาของเศรษฐกิจพอเพียง
4. มีคุณธรรม จริยธรรม	1) ประพฤติตนตามหลักศีลธรรมอันดีงาม ทั้งต่อหน้าที่และวิชาชีพ 2) ไม่เพิกเฉยต่อสิ่งที่ได้รับรู้และการกระทำที่ไม่ถูกต้อง 3) ใช้ความรู้และทักษะการประกอบอาชีพสุจริตได้
<b>ด้านที่ 2 ความกล้าหาญ</b> ประกอบด้วย 6 ตัวชี้วัด 19 พฤติกรรมบ่งชี้ ได้แก่	
1. มีความกล้าแสดงออก	1) ให้คำแนะนำหรือออกให้บริการวิชาชีพต่อชุมชนและสังคม ได้อย่างเหมาะสม 2) มีค่านิยมในการเลือกประกอบอาชีพได้ตามความถนัดและความสนใจ

ตัวชี้วัด	พฤติกรรมบ่งชี้
	3) มีความรับผิดชอบ และยอมรับผลที่เกิดจากการใช้ทักษะวิชาชีพของตนในการประกอบอาชีพ
2. มีภาวะผู้นำและผู้ตามที่ดี	1) มีภาวะผู้นำในการใช้ทักษะวิชาชีพบริการชุมชน 2) ปฏิบัติตนตามบทบาทผู้นำและผู้ตามที่ดี 3) รับฟังความคิดเห็นของผู้อื่น
3. มีวินัยต่อตนเองและสังคม	1) ปฏิบัติตามกฎหมาย ระเบียบ ข้อบังคับของสถานศึกษาและสังคม 2) ประพฤติตามหลักศีลธรรมอันดี 3) ประพฤติตนตรงต่อเวลา
4 มีทักษะสื่อสารได้อย่างถูกต้องตามหลักวิชาชีพให้กับผู้รับบริการ	1) ชักจูง กระตุ้นให้ผู้ร่วมงาน ร่วมมือกันทำงาน 2) ถ่ายทอดความรู้ และทักษะทางวิชาชีพของตนให้ผู้อื่น 3) มีความสามารถติดต่อสื่อสารกับผู้อื่น 4) เสนอความคิดเห็นที่เป็นประโยชน์ต่อหน่วยงานอยู่เสมอ
5. ความรับผิดชอบไม่ย่อท้อต่ออุปสรรค	1) ปฏิบัติงานตามที่มอบหมายสำเร็จตามที่กำหนด 2) ยอมรับการกระทำของตนเอง 3) ปฏิบัติงานโดยคำนึงถึงความปลอดภัยของตนเองและผู้อื่น
6.ความรักชาติ ศาสนา พระมหากษัตริย์	1) ภูมิใจและรักษาเอกลักษณ์ของชาติ 2) มีความรับผิดชอบตามบทบาทหน้าที่ซึ่งตนเองตามระบอบประชาธิปไตยอันมีพระมหากษัตริย์เป็นประมุข 3) ร่วมมือด้วยความกลมเกลียวและปรองดอง
<b>ด้านที่ 3 ความชาญฉลาด ประกอบด้วย 5 ตัวชี้วัด 11 พฤติกรรมบ่งชี้ ได้แก่</b>	
1. การปรับตัวให้เท่าทันกับเปลี่ยนแปลง	1) มีทักษะในการตัดสินใจ แก้ปัญหา ในการปฏิบัติงานอย่างมีประสิทธิภาพ 2) มีความรู้และทักษะตามสมรรถนะในหลักวิชาชีพ 3) นำความรู้และทักษะไปประยุกต์ใช้ในการแก้ปัญหาการปฏิบัติงาน และการให้บริการแก่ชุมชน
2. มีทักษะการคิด	1) คิดริเริ่มสร้างสรรค์สิ่งใหม่ๆ ที่เป็นประโยชน์ต่อตนเองและสังคม 2) มีความคิดหลากหลายในการแก้ปัญหา 3) สามารถสร้างองค์ความรู้ใหม่ที่ได้จากการนำทักษะวิชาชีพไปบริการชุมชน
3. มีเจตคติที่ดีต่อการเรียนรู้สิ่งแปลกใหม่	1) แสวงหาความรู้จากแหล่งเรียนรู้ทั้งภายในและภายนอกสถานศึกษา ในการพัฒนาตนเองอย่างสม่ำเสมอ 2) แสวงหาประสบการณ์เพื่อพัฒนาการปฏิบัติงานอาชีพ

ตัวชี้วัด	พฤติกรรมบ่งชี้
4. การเห็นสำคัญของภูมิปัญญาไทยและภูมิปัญญาท้องถิ่นเพชรบูรณ์	1) ร่วมกิจกรรมที่เกี่ยวข้องกับภูมิปัญญาไทยและภูมิปัญญาท้องถิ่นในจังหวัดเพชรบูรณ์
5. การเผยแพร่ประชาสัมพันธ์จังหวัดเพชรบูรณ์	1) ร่วมกิจกรรมการเผยแพร่เกี่ยวกับขนบธรรมเนียมประเพณี ศิลปะ วัฒนธรรมและอาชีพในจังหวัดเพชรบูรณ์ 2) สืบทอดภูมิปัญญาไทยและภูมิปัญญาท้องถิ่นเกี่ยวกับขนบธรรมเนียมประเพณี ศิลปะ วัฒนธรรมและอาชีพในจังหวัดเพชรบูรณ์

## ส่วนที่ 3

### การนิเทศ ติดตาม ประเมินผล และสรุปรายงาน

คู่มือแนวทางการเสริมสร้างคุณลักษณะลูกพ่อขุนผาเมืองสำหรับผู้เรียนในจังหวัดเพชรบูรณ์ เป็นกิจกรรมส่วนหนึ่งภายใต้โครงการขับเคลื่อนการยกระดับคุณภาพการศึกษาและประสิทธิภาพการศึกษา จังหวัดโดยผ่านกลไกของ กศจ. โดยได้รับการสนับสนุนงบประมาณจากสำนักงานปลัดกระทรวงศึกษาธิการ ดังนั้น กระบวนการนิเทศ ติดตาม และประเมินผลคุณลักษณะลูกพ่อขุนผาเมืองของผู้เรียนจังหวัดเพชรบูรณ์ จึงได้กำหนดให้มีการบูรณาการความร่วมมือในการนิเทศ ติดตามและประเมินร่วมกันระหว่างสำนักงานศึกษาธิการจังหวัด สำนักงานเขตพื้นที่การศึกษา และผู้แทนกรรมการศึกษาธิการจังหวัดเพชรบูรณ์

กลุ่มนิเทศ ติดตามและประเมินผล สำนักงานศึกษาธิการจังหวัดเพชรบูรณ์ ได้จัดทำเครื่องมือ เพื่อให้สถานศึกษาทุกแห่งนำไปใช้ในการจัดการเรียนการสอนและบูรณาการจัดการศึกษา ระดับปฐมวัย ระดับประถมศึกษา ระดับมัธยมศึกษา และระดับอาชีวศึกษา โดยให้มีการนิเทศกำกับ ติดตาม สื่อสาร มุ่งเน้นเพื่อสร้างความเข้าใจ ข้อเสนอแนะ และประเมินผู้เรียนตามแบบประเมินคุณลักษณะลูกพ่อขุนผาเมือง

#### เครื่องมือ

คุณลักษณะลูกพ่อขุนผาเมือง เป็นพฤติกรรมที่แสดงออกที่สะท้อนความเป็นอัตลักษณ์ผู้เรียนจังหวัดเพชรบูรณ์ คุณลักษณะลูกพ่อขุนผาเมืองนับเป็นสิ่งสำคัญที่การจัดการเรียนรู้ต้องพัฒนาให้เกิดขึ้นกับผู้เรียนในจังหวัดเพชรบูรณ์ ประเมินคุณลักษณะลูกพ่อขุนผาเมือง (ความเสียสละ ความกล้าหาญ ความซื่อสัตย์) ของผู้เรียน ตามสภาพจริง ตามแบบการประเมินตามตัวชี้วัดของแต่ละข้อในคู่มือฯ โดยแบ่งเป็น 4 ระดับ ได้แก่ ระดับปฐมวัย ระดับประถมศึกษา ระดับมัธยมศึกษา และระดับอาชีวศึกษา ซึ่งเป็นแบบสอบถามชนิดมาตราส่วนประมาณค่า 5 ระดับ (Rating Scale) แบ่งเป็น 3 ด้าน ประกอบด้วย 1) ความเสียสละ 2) ความกล้าหาญ และ 3) ความซื่อสัตย์ ดังนี้

**แบบประเมินคุณลักษณะลูกพ่อขุนผาเมือง (เสียสละ กล้าหาญ ซาญฉลาด)  
สำหรับผู้เรียนในจังหวัดเพชรบูรณ์ (ระดับปฐมวัย)**

**คำชี้แจง**

1. แบบประเมินชุดนี้ มีจุดมุ่งหมายเพื่อประเมินคุณลักษณะลูกพ่อขุนผาเมือง (เสียสละ กล้าหาญ ซาญฉลาด) สำหรับผู้เรียนในจังหวัดเพชรบูรณ์ (ระดับปฐมวัย)

2. ผู้ประเมิน คือ ครูประจำชั้น /ผู้ได้รับมอบหมาย

3. แบบประเมินนี้มี 2 ตอน ได้แก่

3.1 ข้อมูลทั่วไป

3.2 แบบประเมินคุณลักษณะลูกพ่อขุนผาเมือง (เสียสละ กล้าหาญ ซาญฉลาด) สำหรับผู้เรียนในจังหวัดเพชรบูรณ์ (ระดับประถมศึกษา) เป็นแบบมาตราส่วนประมาณค่า (Rating scale) 5 ระดับ ประเมินคุณลักษณะลูกพ่อขุนผาเมือง 3 ด้าน ได้แก่ ด้านความเสียสละ ด้านความกล้าหาญ และด้านความซาญฉลาด

4. ขอความอนุเคราะห์ครูประจำชั้น/ผู้ได้รับมอบหมายใช้หลักการประเมินแบบองค์รวม และหลักความเชี่ยวชาญ ประเมินคุณลักษณะของนักเรียนแต่ละคนโดยทำเครื่องหมาย √ ในประเด็นที่กำหนดให้ตามระดับคุณภาพ ดังนี้

ระดับ 5 หมายถึง มีคุณลักษณะตามประเด็นนั้น ๆ มากที่สุด

ระดับ 4 หมายถึง มีคุณลักษณะตามประเด็นนั้น ๆ มาก

ระดับ 3 หมายถึง มีคุณลักษณะตามประเด็นนั้น ๆ ปานกลาง

ระดับ 2 หมายถึง มีคุณลักษณะตามประเด็นนั้น ๆ น้อย

ระดับ 1 หมายถึง มีคุณลักษณะตามประเด็นนั้น ๆ น้อยที่สุด

5. เกณฑ์การประเมินคุณลักษณะลูกพ่อขุนผาเมือง (เสียสละ กล้าหาญ ซาญฉลาด) สำหรับผู้เรียนในจังหวัดเพชรบูรณ์ (ระดับประถมศึกษา) พิจารณาจากค่าเฉลี่ยของผู้ตอบแบบประเมินแล้วนำมาแปลความหมายตามเกณฑ์ ดังนี้

ค่าเฉลี่ย 4.51 – 5.00 หมายถึง ระดับคุณลักษณะมากที่สุด

ค่าเฉลี่ย 3.51 – 4.50 หมายถึง ระดับคุณลักษณะมาก

ค่าเฉลี่ย 2.51 – 3.50 หมายถึง ระดับคุณลักษณะปานกลาง

ค่าเฉลี่ย 1.51 – 2.50 หมายถึง ระดับคุณลักษณะน้อย

ค่าเฉลี่ย 1.00 – 1.50 หมายถึง ระดับคุณลักษณะน้อยที่สุด



**ตอนที่ 1 ข้อมูลทั่วไป**

โรงเรียน.....สังกัด.....

นักเรียนชั้นอนุบาลปีที่ .....ห้อง.....เลขที่.....

**ตอนที่ 2 แบบประเมินคุณลักษณะลูกพ่อขุนผาเมือง (เสียสละ กล้าหาญ ซาถุฉลาด) สำหรับผู้เรียน  
ในจังหวัดเพชรบูรณ์ (ระดับปฐมวัย)**

รายการประเมิน	ระดับคุณภาพ				
	มากที่สุด	มาก	ปานกลาง	น้อย	น้อยที่สุด
<b>ด้านที่ 1 ความเสียสละ</b>					
1. มีความเสียสละและช่วยเหลือ แบ่งปัน					
1) ช่วยเหลือผู้อื่นด้วยความเต็มใจ	.....	.....	.....	.....	.....
2) ช่วยเพื่อนเก็บของเล่นเข้าที่หลังจากเล่นเสร็จ	.....	.....	.....	.....	.....
3) แบ่งปันสิ่งของให้ผู้อื่น	.....	.....	.....	.....	.....
2. มีจิตสาธารณะและเห็นแก่ประโยชน์ส่วนรวม					
1) ดูแลและใช้ของส่วนรวมอย่างทะนุถนอม	.....	.....	.....	.....	.....
2) มีส่วนร่วมในการดูแลต้นไม้ ในบริเวณโรงเรียนและ ชุมชน	.....	.....	.....	.....	.....
3) ทิ้งขยะได้ถูกที่	.....	.....	.....	.....	.....
3. มีความพอเพียง					
1) ทำความสะอาดห้องเรียนของตนเอง	.....	.....	.....	.....	.....
2) มีเงินเหลือจากค่าขนมเก็บหยอดกระปุกออมสินทุกวัน	.....	.....	.....	.....	.....
3) ใช้เครื่องเขียนหรืออุปกรณ์การเรียนอย่างคุ้มค่า	.....	.....	.....	.....	.....
4. ความมีคุณธรรม จริยธรรม					
1) ไม่หยิบของผู้อื่นมาเป็นของตนเอง	.....	.....	.....	.....	.....
2) แสดงความเคารพผู้ใหญ่ตามมารยาทไทย	.....	.....	.....	.....	.....
3) กล่าวคำขอบคุณ ขอโทษ และให้อภัยตามโอกาส	.....	.....	.....	.....	.....

รายการประเมิน	ระดับคุณภาพ				
	มากที่สุด	มาก	ปานกลาง	น้อย	น้อยที่สุด
<b>ด้านที่ 2 ความกล้าหาญ</b> 1. มีความกล้าแสดงออก 1) กล้าแสดงออกอย่างเหมาะสมในทุกสถานการณ์ 2) วางแผน ตัดสินใจ การแก้ปัญหา และลงมือปฏิบัติ ตามความสนใจ ของตนเองและผู้อื่น 3) รับรู้และร่วมกิจกรรมของตนเองและผู้อื่น	.....	.....	.....	.....	.....
2. มีภาวะผู้นำและผู้ตามที่ดี 1) รับฟังและแสดงความคิดเห็นในการทำงานและ การเล่นร่วมกัน 2) วางแผน เลือกตัดสินใจ การแก้ปัญหา และลงมือ ปฏิบัติตามความสนใจ ของตนเองและผู้อื่น 3) ปฏิบัติตนเป็นผู้นำและผู้ตามที่ดี	.....	.....	.....	.....	.....
3. มีวินัยต่อตนเองและสังคม 1) ปฏิบัติตามข้อตกลง 2) ตรงต่อเวลา 3) มีวินัยและความรับผิดชอบ มุ่งมั่นทำงานด้วยตนเอง	.....	.....	.....	.....	.....
4. มีทักษะการสื่อสารที่ดี 1) สนทนาโต้ตอบ เล่าเรื่องได้ 2) ชีตเขียนเส้นลักษณะต่างๆ และอธิบายสิ่งตนเขียน วาดได้ 3) ใช้ภาษาการสื่อสารในชีวิตประจำวันได้ 4) เขียนชื่อตนเอง/คำ/ข้อความที่จำมาหรือตามคำ ที่กำหนด	.....	.....	.....	.....	.....
5. ความรับผิดชอบไม่ย่อท้อต่ออุปสรรค 1) รับผิดชอบต่องานที่ได้รับมอบหมายจนแล้วเสร็จ 2) มีความมั่นใจและกล้าแสดงออกที่เหมาะสม 3) รับผิดชอบต่อสิ่งที่ตนเองกระทำ	.....	.....	.....	.....	.....
6. ความรักชาติ ศาสนา พระมหากษัตริย์ 1) การแสดงความเคารพเมื่อได้ยินเพลงชาติไทย 2) ปฏิบัติตนตามข้อตกลงของห้อง 3) ยอมรับและแลกเปลี่ยนความคิดเห็นกับเพื่อน	.....	.....	.....	.....	.....

รายการประเมิน	ระดับคุณภาพ				
	มากที่สุด	มาก	ปานกลาง	น้อย	น้อยที่สุด
<b>ด้านที่ 3 ความชาญฉลาด</b> 1. การปรับตัวให้เท่าทันกับการเปลี่ยนแปลง 1) เรียนรู้สิ่งแปลกใหม่ โดยการสังเกต ตั้งคำถาม สังเกตสิ่งรอบข้างและใส่ใจในสิ่งที่ตนเองยังไม่รู้ ได้เหมาะสมกับวัย 2) เลือกและร่วมกิจกรรมในชีวิตประจำวัน 3) แก้ปัญหาของตนเองและผู้อื่นด้วยวิธีการลองผิดลอง ถูก พุดคุย ซักถาม	.....	.....	.....	.....	.....
2. มีทักษะการคิด 1) ค้นหาคำตอบ แก้ปัญหาด้วยตนเองในการทำกิจกรรม 2) คิดจินตนาการได้โดดเด่น 3) สร้างสรรค์ผลงานที่แปลกใหม่และหลากหลาย	.....	.....	.....	.....	.....
3. มีเจตคติที่ดีต่อการเรียนรู้สิ่งแปลกใหม่ 1) มุ่งมั่นที่จะเรียนรู้ด้วยวิธีการต่างๆ ได้เหมาะสมกับวัย 1) เลือกเรียนรู้สื่อ แลกเปลี่ยนเรียนรู้เข้าร่วมกิจกรรม และนำไปใช้ในชีวิตประจำวัน 2) สามารถแก้ปัญหาของตนเองและผู้อื่นด้วยวิธีการ ลองผิดลองถูก พุดคุย ซักถามหรือสังเกต สืบค้นเพื่อ แก้ปัญหาได้ตามวัย	.....	.....	.....	.....	.....
4. การเผยแพร่ประชาสัมพันธ์จังหวัดเพชรบูรณ์ 1) คู่มือภาพ วีดิทัศน์ ประวัติพ่อขุนผาเมือง 2) พุดคำขวัญของจังหวัดเพชรบูรณ์ 3) เข้าร่วมประเพณีท้องถิ่น	.....	.....	.....	.....	.....

**แบบประเมินคุณลักษณะลูกพ่อขุนผาเมือง (เสียสละ กล้าหาญ ซาญฉลาด)  
สำหรับผู้เรียนในจังหวัดเพชรบูรณ์ (ระดับประถมศึกษา)**

**คำชี้แจง**

1. แบบประเมินชุดนี้ มีจุดมุ่งหมายเพื่อประเมินคุณลักษณะลูกพ่อขุนผาเมือง (เสียสละ กล้าหาญ ซาญฉลาด) สำหรับผู้เรียนในจังหวัดเพชรบูรณ์ (ระดับประถมศึกษา)
2. ผู้ประเมิน คือ ครูประจำชั้น /ผู้ได้รับมอบหมาย
3. แบบประเมินนี้มี 2 ตอน ได้แก่
  - 3.1 ข้อมูลทั่วไป
  - 3.2 แบบประเมินคุณลักษณะลูกพ่อขุนผาเมือง (เสียสละ กล้าหาญ ซาญฉลาด) สำหรับผู้เรียนในจังหวัดเพชรบูรณ์ (ระดับประถมศึกษา) เป็นแบบมาตราส่วนประมาณค่า (Rating scale) 5 ระดับ ประเมินคุณลักษณะลูกพ่อขุนผาเมือง 3 ด้าน ได้แก่ ด้านความเสียสละ ด้านความกล้าหาญ และด้านความซาญฉลาด
4. ขอความอนุเคราะห์ครูประจำชั้น/ผู้ได้รับมอบหมายใช้หลักการประเมินแบบองค์รวม และหลักความเชี่ยวชาญ ประเมินคุณลักษณะของนักเรียนแต่ละคนโดยทำเครื่องหมาย  $\checkmark$  ในประเด็นที่กำหนดให้ ตามระดับคุณภาพ ดังนี้
 

ระดับ 5	หมายถึง	มีคุณลักษณะตามประเด็นนั้น ๆ มากที่สุด
ระดับ 4	หมายถึง	มีคุณลักษณะตามประเด็นนั้น ๆ มาก
ระดับ 3	หมายถึง	มีคุณลักษณะตามประเด็นนั้น ๆ ปานกลาง
ระดับ 2	หมายถึง	มีคุณลักษณะตามประเด็นนั้น ๆ น้อย
ระดับ 1	หมายถึง	มีคุณลักษณะตามประเด็นนั้น ๆ น้อยที่สุด
5. เกณฑ์การประเมินคุณลักษณะลูกพ่อขุนผาเมือง (เสียสละ กล้าหาญ ซาญฉลาด) สำหรับผู้เรียนในจังหวัดเพชรบูรณ์ (ระดับประถมศึกษา)พิจารณาจากค่าเฉลี่ยของผู้ตอบแบบประเมินแล้วนำมาแปลความหมายตามเกณฑ์ ดังนี้
 

ค่าเฉลี่ย	4.51 – 5.00	หมายถึง	ระดับคุณลักษณะมากที่สุด
ค่าเฉลี่ย	3.51 – 4.50	หมายถึง	ระดับคุณลักษณะมาก
ค่าเฉลี่ย	2.51 – 3.50	หมายถึง	ระดับคุณลักษณะปานกลาง
ค่าเฉลี่ย	1.51 – 2.50	หมายถึง	ระดับคุณลักษณะน้อย
ค่าเฉลี่ย	1.00 – 1.50	หมายถึง	ระดับคุณลักษณะน้อยที่สุด

**ตอนที่ 1** ข้อมูลทั่วไป

โรงเรียน.....สังกัด.....

นักเรียนชั้นประถมศึกษาปีที่ .....ห้อง.....เลขที่.....

**ตอนที่ 2** แบบประเมินคุณลักษณะลูกพ่อขุนผาเมือง (เสียสละ กล้าหาญ ซาญฉลาด) สำหรับผู้เรียน  
ในจังหวัดเพชรบูรณ์ (ระดับประถมศึกษา)

รายการประเมิน	ระดับคุณภาพ				
	มากที่สุด	มาก	ปานกลาง	น้อย	น้อยที่สุด
<p><b>ด้านที่ 1 คุณลักษณะความเสียสละ</b></p> <p>1. มีความเสียสละ เอื้อเฟื้อเผื่อแผ่ ช่วยเหลือ แบ่งปัน</p> <p>1) แบ่งปันสิ่งของ ทรัพย์สิน และวิธีการอื่นๆ เพื่อช่วยแก้ปัญหาหรือสร้างความสุขให้กับผู้อื่น</p> <p>2) ช่วยเหลือผู้ที่ได้รับความเดือดร้อนอยู่เสมอ อย่างเต็มกำลังที่ตนเองสามารถช่วยได้</p> <p>3) มีความรัก เป็นมิตรต่อผู้อื่น โดยมีส่วนร่วมในการปฏิบัติกิจกรรมต่าง ๆ</p>	.....	.....	.....	.....	.....
<p>2. มีจิตสาธารณะและเห็นแก่ประโยชน์ส่วนรวม</p> <p>1) ช่วยพ่อแม่ ผู้ปกครอง ครูทำงานด้วยความเต็มใจอย่างเต็มความสามารถ</p> <p>2) อาสาทำงานให้ผู้อื่นด้วยกำลังกาย กำลังใจและกำลังสติปัญญา โดยไม่หวังผลตอบแทน</p> <p>3) ดูแล รักษาสาธารณสมบัติและสิ่งแวดล้อมด้วยความเต็มใจ</p>	.....	.....	.....	.....	.....
<p>3. มีความพอเพียง</p> <p>1) ใช้ทรัพย์สินของตนเองอย่างประหยัดคุ้มค่า โดยดูแลเก็บรักษาอย่างดีตามเวลาที่เหมาะสม</p> <p>2) ใช้ทรัพยากรของส่วนรวมอย่างประหยัดคุ้มค่าและเก็บรักษาดูแลอย่างดี</p> <p>3) ไม่เอาเปรียบผู้อื่น ไม่ทำให้ผู้อื่นเดือดร้อน พร้อมให้อภัยเมื่อผู้อื่นกระทำผิดพลาด ๆ</p>	.....	.....	.....	.....	.....

รายการประเมิน	ระดับคุณภาพ				
	มากที่สุด	มาก	ปานกลาง	น้อย	น้อยที่สุด
4. มีคุณธรรม จริยธรรม					
1) มีส่วนร่วมในศาสนพิธีและพิธีกรรมทางศาสนาที่ตนนับถือ	.....	.....	.....	.....	.....
1) ให้ข้อมูลที่ถูกต้องและเป็นจริง	.....	.....	.....	.....	.....
2) ไม่ถือเอาสิ่งของหรือผลงานของผู้อื่นมาเป็นของตนเอง	.....	.....	.....	.....	.....
<b>ด้านที่ 2 ความกล้าหาญ</b>					
1. มีความกล้าแสดงออกในสิ่งที่ดี					
1) มีความประพฤติดี มีกิริยา มารยาทเรียบร้อย	.....	.....	.....	.....	.....
2) กล้าปฏิเสธและไม่ยุ่งเกี่ยวกับสิ่งเสพติดทุกชนิด	.....	.....	.....	.....	.....
3) แสดงออกทั้งทางกาย วาจา ใจ ต่อผู้อื่นได้อย่างเหมาะสม	.....	.....	.....	.....	.....
2. มีภาวะผู้นำและผู้ตามที่ดี					
1) แสดงความคิดเห็นอย่างสร้างสรรค์ในประเด็นต่าง ๆ	.....	.....	.....	.....	.....
2) มีเหตุผล ที่เหมาะสม น่าเชื่อถือเป็นที่ยอมรับกันโดยทั่วไป	.....	.....	.....	.....	.....
3) แก้ไขปัญหา คิดหาคำตอบได้อย่างหลากหลาย	.....	.....	.....	.....	.....
3. มีวินัยต่อตนเองและสังคม					
1) ปฏิบัติตามข้อตกลง กฎเกณฑ์ ระเบียบ ของครอบครัว โรงเรียน และสังคม	.....	.....	.....	.....	.....
2) ตรงต่อเวลาในการปฏิบัติกิจกรรมต่าง ๆ ในชีวิตประจำวัน	.....	.....	.....	.....	.....
3) ให้เกียรติ และไม่ละเมิดสิทธิของผู้อื่น	.....	.....	.....	.....	.....
4. ความรับผิดชอบไม่ย่อท้อต่ออุปสรรค					
1) มีความมุ่งมั่นตั้งใจปฏิบัติหน้าที่และรับผิดชอบในการทำงานที่ได้รับมอบหมายให้แล้วเสร็จ	.....	.....	.....	.....	.....
2) ตั้งใจ มุ่งมั่น อดทน โดยไม่ย่อท้อต่อปัญหาและอุปสรรคในการทำงาน	.....	.....	.....	.....	.....
3) ปรับปรุง แก้ปัญหา และพัฒนาการทำงานด้วยตนเองให้บรรลุ วัตถุประสงค์ที่ตั้งไว้	.....	.....	.....	.....	.....

รายการประเมิน	ระดับคุณภาพ				
	มากที่สุด	มาก	ปานกลาง	น้อย	น้อยที่สุด
<p>5. มีทักษะการสื่อสารที่ดี</p> <p>1) บอกเล่าเรื่องประวัติพ่อบุญผาเมืองถูกต้องและเหมาะสม</p> <p>2) พุด อ่าน เขียนแนะนำบุคคลและสถานที่สำคัญทางประวัติศาสตร์จังหวัด</p> <p>3) เขียนแผนภาพและโครงเรื่องประวัติพ่อบุญผาเมืองได้อย่างเหมาะสม</p> <p>4) เขียนคำขวัญ คำกลอน และรายงานการศึกษา ค้นคว้า</p>	.....	.....	.....	.....	.....
<p>6. ความรักชาติ ศาสนา พระมหากษัตริย์</p> <p>1) บอกสัญลักษณ์และเอกลักษณ์ของชาติได้</p> <p>2) แสดงออกถึงความรักและภาคภูมิใจในความเป็นไทย</p> <p>3) เข้าร่วมกิจกรรมในชุมชนและประเพณีท้องถิ่น</p>	.....	.....	.....	.....	.....
<p><b>ด้านที่ 3 ความชาญฉลาด</b></p> <p>1. การปรับตัวให้เข้ากับการเปลี่ยนแปลง</p> <p>1) ใช้สื่อ เทคโนโลยีในปัจจุบันได้อย่างเหมาะสมและสร้างสรรค์</p> <p>2) ปรับตัว และดำรงตนให้สอดคล้องกับสถานการณ์ปัจจุบันได้อย่างมีความสุข</p> <p>3) วางแผนในการเรียน การใช้ชีวิตประจำวันได้อย่างเหมาะสม</p> <p>4) มีผลสัมฤทธิ์ทางการเรียนผ่านเกณฑ์ที่สถานศึกษากำหนด</p>	.....	.....	.....	.....	.....
<p>2. มีทักษะการคิด</p> <p>1) บอกสิ่งที่ควรทำและไม่ควรทำได้อย่างมีเหตุผล</p> <p>2) ปฏิบัติกิจกรรมในเชิงสร้างสรรค์ ที่ไม่เบียดเบียนตนเองและผู้อื่น</p> <p>3) มีความละเอียด ถี่ถ้วน รอบคอบ ในการทำงาน และคำนึงถึงผลกระทบต่อผู้อื่น</p>	.....	.....	.....	.....	.....

รายการประเมิน	ระดับคุณภาพ				
	มากที่สุด	มาก	ปานกลาง	น้อย	น้อยที่สุด
3. มีเจตคติที่ดีต่อการเรียนรู้สิ่งแปลกใหม่					
1) สืบค้น กระจื่อหรือรันเรียนรู้สิ่งแปลกใหม่ สังเคราะห์ ตัดสินใจและเลือกเรียนรู้อย่างเหมาะสม	.....	.....	.....	.....	.....
2) ร่วมและลงมือทำกิจกรรมต่างๆ ของโรงเรียนหรือ ชุมชน	.....	.....	.....	.....	.....
4. การเห็นสำคัญของภูมิปัญญาไทย และภูมิปัญญาท้องถิ่น เพชรบูรณ์					
1) นำเสนอความเป็นมาของภูมิปัญญาไทยและภูมิปัญญา ท้องถิ่น	.....	.....	.....	.....	.....
2) เข้าร่วมกิจกรรมทางภูมิปัญญาไทยท้องถิ่นใน หมู่บ้าน และตำบล	.....	.....	.....	.....	.....
3) มีส่วนร่วมในการสืบทอดภูมิปัญญาไทยและภูมิ ปัญญาท้องถิ่นในหมู่บ้าน และตำบล	.....	.....	.....	.....	.....
5. การเผยแพร่ประชาสัมพันธ์จังหวัดเพชรบูรณ์					
1) สืบค้น และรายงานประวัติจังหวัดเพชรบูรณ์	.....	.....	.....	.....	.....
2) แนะนำสถานที่สำคัญจังหวัดเพชรบูรณ์	.....	.....	.....	.....	.....
3) ค้นคว้า รายงานภูมิปัญญาท้องถิ่นและจังหวัดได้	.....	.....	.....	.....	.....



**แบบประเมินคุณลักษณะลูกพ่อขุนผาเมือง (เสียสละ กล้าหาญ ซาญฉลาด)  
สำหรับผู้เรียนในจังหวัดเพชรบูรณ์ (ระดับมัธยมศึกษา)**

**คำชี้แจง**

1. แบบประเมินชุดนี้ มีจุดมุ่งหมายเพื่อประเมินคุณลักษณะลูกพ่อขุนผาเมือง (เสียสละ กล้าหาญ ซาญฉลาด) สำหรับผู้เรียนในจังหวัดเพชรบูรณ์ (ระดับมัธยมศึกษา)

2. ผู้ประเมิน คือ ครูประจำชั้น / ผู้ได้รับมอบหมาย

3. แบบประเมินนี้มี 2 ตอน ได้แก่

3.1 ข้อมูลทั่วไป

3.2 แบบประเมินคุณลักษณะลูกพ่อขุนผาเมือง (เสียสละ กล้าหาญ ซาญฉลาด) สำหรับผู้เรียนในจังหวัดเพชรบูรณ์ (ระดับประถมศึกษา) เป็นแบบมาตราส่วนประมาณค่า (Rating scale) 5 ระดับ ประเมินคุณลักษณะลูกพ่อขุนผาเมือง 3 ด้าน ได้แก่ ด้านความเสียสละ ด้านความกล้าหาญ และด้านความซาญฉลาด

4. ขอความอนุเคราะห์ครูประจำชั้น/ผู้ได้รับมอบหมายใช้หลักการประเมินแบบองค์รวม และหลักความเชี่ยวชาญ ประเมินคุณลักษณะของนักเรียนแต่ละคนโดยทำเครื่องหมาย ✓ ในประเด็นที่กำหนดให้ ตามระดับคุณภาพ ดังนี้

ระดับ 5 หมายถึง มีคุณลักษณะตามประเด็นนั้น ๆ มากที่สุด

ระดับ 4 หมายถึง มีคุณลักษณะตามประเด็นนั้น ๆ มาก

ระดับ 3 หมายถึง มีคุณลักษณะตามประเด็นนั้น ๆ ปานกลาง

ระดับ 2 หมายถึง มีคุณลักษณะตามประเด็นนั้น ๆ น้อย

ระดับ 1 หมายถึง มีคุณลักษณะตามประเด็นนั้น ๆ น้อยที่สุด

5. เกณฑ์การประเมินคุณลักษณะลูกพ่อขุนผาเมือง (เสียสละ กล้าหาญ ซาญฉลาด) สำหรับผู้เรียนในจังหวัดเพชรบูรณ์ (ระดับประถมศึกษา) พิจารณาจากค่าเฉลี่ยของผู้ตอบแบบประเมินแล้วนำมาแปลความหมายตามเกณฑ์ดังนี้

ค่าเฉลี่ย 4.51 – 5.00 หมายถึง ระดับคุณลักษณะมากที่สุด

ค่าเฉลี่ย 3.51 – 4.50 หมายถึง ระดับคุณลักษณะมาก

ค่าเฉลี่ย 2.51 – 3.50 หมายถึง ระดับคุณลักษณะปานกลาง

ค่าเฉลี่ย 1.51 – 2.50 หมายถึง ระดับคุณลักษณะน้อย

ค่าเฉลี่ย 1.00 – 1.50 หมายถึง ระดับคุณลักษณะน้อยที่สุด

**ตอนที่ 1 ข้อมูลทั่วไป**

โรงเรียน.....สังกัด.....

นักเรียนชั้นมัธยมศึกษาปีที่ .....ห้อง.....เลขที่.....

**ตอนที่ 2 แบบประเมินคุณลักษณะลูกพ่อขุนผาเมือง (เสียสละ กล้าหาญ ซาญฉลาด) สำหรับผู้เรียน  
ในจังหวัดเพชรบูรณ์ (ระดับมัธยมศึกษา)**

รายการประเมิน	ระดับคุณภาพ				
	มากที่สุด	มาก	ปานกลาง	น้อย	น้อยที่สุด
<b>ด้านที่ 1 คุณลักษณะความเสียสละ</b> 1. 1. มีความเสียสละต่อตนเองและผู้อื่น 1) อุทิศเวลา แรงกาย แรงใจ ช่วยเหลือชุมชน และสังคม 2) ช่วยเหลือผู้อื่นโดยไม่หวังผลตอบแทน 3) เห็นประโยชน์ส่วนรวมมากกว่าส่วนตน	.....	.....	.....	.....	.....
2. มีจิตสาธารณะและเห็นแก่ประโยชน์ส่วนรวม 1) มีจิตอาสา มุ่งมั่นในการทำงาน 2) ช่วยเหลือผู้อื่นด้วยความเต็มใจโดยไม่หวังสิ่งตอบแทน 2) รับผิดชอบดูแลรักษาสาธารณสมบัติส่วนรวมและสิ่งแวดล้อม	.....	.....	.....	.....	.....
3. ความพอเพียง 1) ดูแลทรัพย์สินของตนเองและสาธารณสมบัติของชาติด้วยความรัก ห่วงแหนและเอาใจใส่ 2) ใช้ทรัพยากรที่มีอย่างคุ้มค่าและดูแลรักษาให้คงสภาพ 3) รู้ศักยภาพ และประมาณตนในการใช้ชีวิตบนพื้นฐานความเป็นจริงอย่างเป็นเหตุเป็นผล	.....	.....	.....	.....	.....
4. มีคุณธรรม จริยธรรม 1) ปฏิบัติตนอยู่ในกรอบของกฎหมายโดยคำนึงถึงความถูกต้องมีความละเอียดและเกรงกลัวต่อการกระทำผิด 2) มีความเชื่อมั่นในการทำความดี ทั้งทางกาย วาจา ใจ 3) ประพฤติปฏิบัติตนตามระเบียบสังคม	.....	.....	.....	.....	.....

รายการประเมิน	ระดับคุณภาพ				
	มากที่สุด	มาก	ปานกลาง	น้อย	น้อยที่สุด
<b>ด้านที่ 2 ความกล้าหาญ</b> 1. ความกล้าแสดงออก 1) กล้าแสดงออกอย่างถูกต้อง เหมาะสม โดยเคารพ และให้เกียรติผู้อื่น 2) กล้าพูดต่อหน้าที่ชุมชนและพูดแสดงความคิดเห็น อย่างมีเหตุผล และสร้างสรรค์ 3) มีพฤติกรรมการแสดงออกอย่างมีเหตุผล	.....	.....	.....	.....	.....
2. มีภาวะความเป็นผู้นำและผู้ตามที่ดี 1) ความกระตือรือร้นทันต่อการเปลี่ยนแปลง 2) ยอมรับฟังความคิดเห็นผู้อื่นและปฏิบัติตามหน้าที่ตาม บทบาทหน้าที่ที่ได้รับมอบหมาย 3) ชื่นชมผลงานผู้อื่นด้วยความภาคภูมิใจ	.....	.....	.....	.....	.....
3. มีวินัยต่อตนเองและสังคม 1) ตรงต่อเวลาในการปฏิบัติกิจกรรมต่างๆ ใน ชีวิตประจำวัน 2) ตั้งใจปฏิบัติตามหน้าที่ที่ได้รับมอบหมายและรับผิดชอบใน การทำงาน 3) ปฏิบัติตามข้อตกลง กฎเกณฑ์ ระเบียบของ ครอบครั้ว โรงเรียน และสังคม โดยไม่ละเมิดสิทธิ ของผู้อื่น	.....	.....	.....	.....	.....
4. มีทักษะการสื่อสารที่ดี 1) บอกเล่าเรื่องประวัติพ่อขุนผาเมืองและบูรพมหา กษัตริย์พระองค์อื่นได้ 2) เขียนเรียงความ ย่อความเชิงสร้างสรรค์เกี่ยวกับ ประวัติศาสตร์ชาติไทย 3) พูดแสดงความคิดเห็นเกี่ยวกับประวัติศาสตร์ชาติ ไทย 4) อ่านจับใจความ แสดงความคิดเห็นและวิเคราะห์ เรื่องประวัติพ่อขุนผาเมือง	.....	.....	.....	.....	.....

รายการประเมิน	ระดับคุณภาพ				
	มากที่สุด	มาก	ปานกลาง	น้อย	น้อยที่สุด
<p>5. ความรับผิดชอบไม่ย่อท้อต่ออุปสรรค</p> <p>1) ร่วมวางแผน แบ่งหน้าที่และปฏิบัติงานที่ได้รับมอบหมายได้สำเร็จ</p> <p>2) ร่วมรับผิดชอบและแก้ไขปัญหาที่เกิดขึ้นได้</p> <p>3) ยอมรับข้อตกลงในการแก้ปัญหา เพื่อพัฒนางานให้บรรลุเป้าหมายที่ตั้งไว้</p>	.....	.....	.....	.....	.....
<p>6. ความรักชาติ ศาสนา พระมหากษัตริย์</p> <p>1) เข้าร่วมกิจกรรมที่เกี่ยวกับสถาบันชาติ ศาสนา พระมหากษัตริย์</p> <p>2) ปฏิบัติตนตามสิทธิและหน้าที่ของการเป็นพลเมืองดี</p> <p>3) เข้าร่วมส่งเสริม สนับสนุนกิจกรรมที่สร้างความสามัคคี ประองคองที่เป็นประโยชน์ต่อโรงเรียน ชุมชน และสังคม</p>	.....	.....	.....	.....	.....
<p><b>ด้านที่ 3 ความชาญฉลาด</b></p> <p>1. การปรับตัวให้เท่าทันกับการเปลี่ยนแปลง</p> <p>1) ศึกษาค้นคว้าหาความรู้จากแหล่งเรียนรู้ต่าง ๆ ที่หลากหลายทั้งภายในและภายนอกโรงเรียน</p> <p>2) รู้เท่าทันสื่อและเทคโนโลยีดิจิทัล</p> <p>3) ยอมรับและปรับตัวให้เท่าทันกับการเปลี่ยนแปลงของเทคโนโลยีและสังคมในสถานการณ์ปัจจุบันได้อย่างมีความสุข</p> <p>4) มีผลสัมฤทธิ์ทางการเรียนผ่านเกณฑ์ที่สถานศึกษากำหนด</p>	.....	.....	.....	.....	.....
<p>2. มีทักษะการคิด</p> <p>1) เลือกและทำในสิ่งที่เป็นประโยชน์ต่อตนเองและสังคม</p> <p>2) มีส่วนร่วมในการปฏิบัติกิจกรรมเชิงสร้างสรรค์ด้วยตนเอง</p> <p>3) ตัดสินใจด้วยความละเอียด รอบคอบ ในการทำงาน และยอมรับผลกระทบที่เกิดขึ้นได้และแก้ไขอย่างมีสติ</p>	.....	.....	.....	.....	.....

รายการประเมิน	ระดับคุณภาพ				
	มากที่สุด	มาก	ปานกลาง	น้อย	น้อยที่สุด
<p>3. มีเจตคติที่ดีต่อการเรียนรู้สิ่งแปลกใหม่</p> <p>1) สืบค้น แสวงหาเรียนรู้โดยใช้เทคโนโลยี อย่างชาญฉลาด</p> <p>2) บูรณาการทำงานในการจัดกิจกรรมกับหน่วยงาน อื่น ๆ ได้อย่างเหมาะสม</p>	.....	.....	.....	.....	.....
<p>4. การเห็นสำคัญของภูมิปัญญาไทย และภูมิปัญญาท้องถิ่น เพชรบูรณ์</p> <p>1) นำภูมิปัญญาไทย และภูมิปัญญาในจังหวัดมาประยุกต์ใช้ใน ชีวิตประจำวันได้อย่างเหมาะสม</p> <p>2) ร่วมกิจกรรมที่เกี่ยวข้องกับภูมิปัญญาไทยและภูมิปัญญา ท้องถิ่นในจังหวัดเพชรบูรณ์</p> <p>3) แนะนำ มีส่วนร่วมในการสืบทอดภูมิปัญญาไทยและภูมิ ปัญญาท้องถิ่นในจังหวัดเพชรบูรณ์</p>	.....	.....	.....	.....	.....
<p>5. การเผยแพร่ประชาสัมพันธ์จังหวัดเพชรบูรณ์</p> <p>1) การเผยแพร่ประชาสัมพันธ์จังหวัดเพชรบูรณ์ด้วยวิธีการและ สื่อผ่านช่องทางที่หลากหลาย</p> <p>2) ร่วมแนะนำเผยแพร่เกี่ยวกับขนบธรรมเนียมประเพณี ศิลปะ วัฒนธรรมและอาชีพในจังหวัดเพชรบูรณ์</p> <p>3) สืบทอดภูมิปัญญาไทยและภูมิปัญญาท้องถิ่นเกี่ยวกับ ขนบธรรมเนียมประเพณี ศิลปะ วัฒนธรรมและ อาชีพในจังหวัดเพชรบูรณ์</p>	.....	.....	.....	.....	.....

**แบบประเมินคุณลักษณะลูกพ่อขุนผาเมือง (เสียสละ กล้าหาญ ซาญฉลาด)  
สำหรับผู้เรียนในจังหวัดเพชรบูรณ์ (ระดับอาชีวศึกษาศึกษา)**

**คำชี้แจง**

1. แบบประเมินชุดนี้ มีจุดมุ่งหมายเพื่อประเมินคุณลักษณะลูกพ่อขุนผาเมือง (เสียสละ กล้าหาญ ซาญฉลาด) สำหรับผู้เรียนในจังหวัดเพชรบูรณ์ (ระดับอาชีวศึกษาศึกษา)

2. ผู้ประเมิน คือ ครูประจำชั้น /ผู้ได้รับมอบหมาย

3. แบบประเมินนี้มี 2 ตอน ได้แก่

3.1 ข้อมูลทั่วไป

3.2 แบบประเมินคุณลักษณะลูกพ่อขุนผาเมือง (เสียสละ กล้าหาญ ซาญฉลาด) สำหรับผู้เรียนในจังหวัดเพชรบูรณ์ (ระดับประถมศึกษา) เป็นแบบมาตราส่วนประมาณค่า (Rating scale) 5 ระดับ ประเมินคุณลักษณะลูกพ่อขุนผาเมือง 3 ด้าน ได้แก่ ด้านความเสียสละ ด้านความกล้าหาญ และด้านความซาญฉลาด

4. ขอความอนุเคราะห์ครูประจำชั้น/ผู้ได้รับมอบหมายใช้หลักการประเมินแบบองค์รวม และหลักความเชี่ยวชาญ ประเมินคุณลักษณะของนักเรียนแต่ละคนโดยทำเครื่องหมาย ✓ ในประเด็นที่กำหนดให้ ตามระดับคุณภาพ ดังนี้

ระดับ 5 หมายถึง มีคุณลักษณะตามประเด็นนั้น ๆ มากที่สุด

ระดับ 4 หมายถึง มีคุณลักษณะตามประเด็นนั้น ๆ มาก

ระดับ 3 หมายถึง มีคุณลักษณะตามประเด็นนั้น ๆ ปานกลาง

ระดับ 2 หมายถึง มีคุณลักษณะตามประเด็นนั้น ๆ น้อย

ระดับ 1 หมายถึง มีคุณลักษณะตามประเด็นนั้น ๆ น้อยที่สุด

5. เกณฑ์การประเมินคุณลักษณะลูกพ่อขุนผาเมือง (เสียสละ กล้าหาญ ซาญฉลาด) สำหรับผู้เรียนในจังหวัดเพชรบูรณ์ (ระดับประถมศึกษา) พิจารณาจากค่าเฉลี่ยของผู้ตอบแบบประเมินแล้วนำมาแปลความหมายตามเกณฑ์ ดังนี้

ค่าเฉลี่ย 4.51 – 5.00 หมายถึง ระดับคุณลักษณะมากที่สุด

ค่าเฉลี่ย 3.51 – 4.50 หมายถึง ระดับคุณลักษณะมาก

ค่าเฉลี่ย 2.51 – 3.50 หมายถึง ระดับคุณลักษณะปานกลาง

ค่าเฉลี่ย 1.51 – 2.50 หมายถึง ระดับคุณลักษณะน้อย

ค่าเฉลี่ย 1.00 – 1.50 หมายถึง ระดับคุณลักษณะน้อยที่สุด

**ตอนที่ 1 ข้อมูลทั่วไป**

โรงเรียน.....สังกัด.....

นักเรียนชั้น ปวช.ปีที่ .....ห้อง.....เลขที่.....

**ตอนที่ 2 แบบประเมินคุณลักษณะลูกพ่อขุนผาเมือง (เสียสละ กล้าหาญ ซาญฉลาด) สำหรับผู้เรียน**

ในจังหวัดเพชรบูรณ์ (ระดับอาชีวศึกษา)

รายการประเมิน	ระดับคุณภาพ				
	มากที่สุด	มาก	ปานกลาง	น้อย	น้อยที่สุด
<b>ด้านที่ 1 ความเสียสละ</b>					
1. มีความเสียสละและช่วยเหลือ แบ่งปัน					
1) อุทิศเวลา แรงกาย แรงใจ ให้บริการช่วยเหลือด้าน วิชาชีพต่อชุมชน และสังคม	.....	.....	.....	.....	.....
2) แบ่งปัน เสียสละความสุขส่วนตน เพื่อทำประโยชน์ แก่ผู้อื่น	.....	.....	.....	.....	.....
3) อาสาช่วยเหลืองานครูอาจารย์	.....	.....	.....	.....	.....
2. มีจิตสาธารณะ และเห็นแก่ประโยชน์ส่วนรวม					
1) มีจิตสาธารณะในการดูแลสาธารณสมบัติและ สิ่งแวดล้อม	.....	.....	.....	.....	.....
2) เลือกใช้สื่อ และเครื่องมือตามหลักวิชาชีพของตน ในการให้บริการอย่างเหมาะสม	.....	.....	.....	.....	.....
3) ร่วมแก้ปัญหาชุมชน และสังคม โดยใช้ทักษะ ทางวิชาชีพของตน	.....	.....	.....	.....	.....
3. มีความพอเพียง					
1) ใช้ทรัพยากรในการปฏิบัติงานอย่าง ประหยัด	.....	.....	.....	.....	.....
2) เก็บออม ถนอมการใช้ทรัพย์สิน สิ่งของให้เกิด ประโยชน์คุ้มค่า	.....	.....	.....	.....	.....
3) ดำเนินชีวิตอย่างเรียบง่ายตามสภาพของตนได้ อย่างมีความสุขตามปรัชญาของเศรษฐกิจพอเพียง	.....	.....	.....	.....	.....
4. มีคุณธรรม จริยธรรม					
1)ประพฤติตนตามหลักศีลธรรมอันดีงาม ทั้งต่อหน้าที่ และวิชาชีพ	.....	.....	.....	.....	.....
2) ไม่เพิกเฉยต่อสิ่งที่ได้รับรู้และการกระทำที่ไม่ถูกต้อง	.....	.....	.....	.....	.....
3) ใช้ความรู้และทักษะการประกอบอาชีพสุจริตได้	.....	.....	.....	.....	.....

รายการประเมิน	ระดับคุณภาพ				
	มากที่สุด	มาก	ปานกลาง	น้อย	น้อยที่สุด
<b>ด้านที่ 2 ความกล้าหาญ</b>					
1. มีความกล้าแสดงออก					
1) ให้คำแนะนำหรือออกให้บริการวิชาชีพต่อชุมชนและสังคม ได้อย่างเหมาะสม	.....	.....	.....	.....	.....
2) มีค่านิยมในการเลือกประกอบอาชีพได้ตามความถนัดและความสนใจ	.....	.....	.....	.....	.....
3) มีความรับผิดชอบ และยอมรับผลที่เกิดจากการใช้ทักษะวิชาชีพ ของตนในการประกอบอาชีพ	.....	.....	.....	.....	.....
2. มีภาวะผู้นำและผู้ตามที่ดี					
1) มีภาวะผู้นำในการใช้ทักษะวิชาชีพบริการชุมชน	.....	.....	.....	.....	.....
2) ปฏิบัติตนตามบทบาทผู้นำและผู้ตามที่ดี	.....	.....	.....	.....	.....
3) รับฟังความคิดเห็นของผู้อื่น	.....	.....	.....	.....	.....
3. มีวินัยต่อตนเองและสังคม					
1) ปฏิบัติตามกฎหมาย ระเบียบ ข้อบังคับของสถานศึกษาและสังคม	.....	.....	.....	.....	.....
2) ประพฤติตามหลักศีลธรรมอันดี	.....	.....	.....	.....	.....
3) ประพฤติตนตรงต่อเวลา	.....	.....	.....	.....	.....
4. มีทักษะสื่อสารได้อย่างถูกต้องตามหลักวิชาชีพให้กับผู้รับบริการ					
1) ชักจูง กระตุ้นให้ผู้ร่วมงาน ร่วมมือกันทำงาน	.....	.....	.....	.....	.....
2) ถ่ายทอดความรู้ และทักษะทางวิชาชีพของตนให้ผู้อื่น	.....	.....	.....	.....	.....
3) มีความสามารถติดต่อสื่อสารกับผู้อื่น	.....	.....	.....	.....	.....
4) เสนอความคิดเห็นที่เป็นประโยชน์ต่อหน่วยงานอยู่เสมอ	.....	.....	.....	.....	.....
5. ความรับผิดชอบไม่ย่อท้อต่ออุปสรรค					
1) ปฏิบัติงานตามที่มอบหมายสำเร็จตามที่กำหนด	.....	.....	.....	.....	.....
2) ยอมรับภาระกระทำของตนเอง	.....	.....	.....	.....	.....
3) ปฏิบัติงานโดยคำนึงถึงความปลอดภัยของตนเองและผู้อื่น	.....	.....	.....	.....	.....



รายการประเมิน	ระดับคุณภาพ				
	มากที่สุด	มาก	ปานกลาง	น้อย	น้อยที่สุด
6. ความรักชาติ ศาสนา พระมหากษัตริย์ 1) ภูมิใจและรักษาเอกลักษณ์ของชาติ 2) มีความรับผิดชอบตามบทบาทหน้าที่ซึ่งตนเองตามระบอบประชาธิปไตยอันมีพระมหากษัตริย์เป็นประมุข 3) ร่วมมือด้วยความกลมเกลียวและปรองดอง	.....	.....	.....	.....	.....
<b>ด้านที่ 3 ความชาญฉลาด</b> 1. การปรับตัวให้เท่าทันกับเปลี่ยนแปลง 1) มีทักษะในการตัดสินใจ แก้ปัญหา ในการปฏิบัติงานอย่างมีประสิทธิภาพ 2) มีความรู้และทักษะตามสมรรถนะในหลักวิชาชีพ 3) นำความรู้และทักษะไปประยุกต์ใช้ในการแก้ปัญหา การปฏิบัติงาน และการให้บริการแก่ชุมชน	.....	.....	.....	.....	.....
2. มีทักษะการคิด 1) คิดริเริ่มสร้างสรรค์สิ่งใหม่ๆ ที่เป็นประโยชน์ต่อตนเองและสังคม 2) มีความคิดหลากหลายในการแก้ปัญหา 3) สามารถสร้างองค์ความรู้ใหม่ที่ได้จากการนำทักษะวิชาชีพไปบริการชุมชน	.....	.....	.....	.....	.....
3. มีเจตคติที่ดีต่อการเรียนรู้สิ่งแปลกใหม่ 1) แสวงหาความรู้จากแหล่งเรียนรู้ทั้งภายในและภายนอกสถานศึกษาในการพัฒนาตนเองอย่างสม่ำเสมอ 2) แสวงหาประสบการณ์เพื่อพัฒนาการปฏิบัติงานอาชีพ	.....	.....	.....	.....	.....
4. การเห็นสำคัญของภูมิปัญญาไทย และภูมิปัญญาท้องถิ่นเพชรบูรณ์ 1) ร่วมกิจกรรมที่เกี่ยวข้องกับภูมิปัญญาไทยและภูมิปัญญาท้องถิ่นในจังหวัด เพชรบูรณ์	.....	.....	.....	.....	.....

รายการประเมิน	ระดับคุณภาพ				
	มากที่สุด	มาก	ปานกลาง	น้อย	น้อยที่สุด
5. การเผยแพร่ประชาสัมพันธ์จังหวัดเพชรบูรณ์					
1) ร่วมกิจกรรมการเผยแพร่เกี่ยวกับขนบธรรมเนียมประเพณี ศิลปะ วัฒนธรรมและอาชีพในจังหวัดเพชรบูรณ์	.....	.....	.....	.....	.....
2) สืบทอดภูมิปัญญาไทยและภูมิปัญญาท้องถิ่นเกี่ยวกับขนบธรรมเนียมประเพณี ศิลปะ วัฒนธรรมและอาชีพในจังหวัดเพชรบูรณ์	.....	.....	.....	.....	.....

## แบบสรุปรายงานผลการกำกับติดตามการนำไปใช้

1. สถานศึกษาในสังกัด จำนวน .....แห่ง ผู้เรียน จำนวน.....คน
2. การดำเนินงานของหน่วยงานทางการศึกษา/สถานศึกษา ดังนี้
  - 2.1 หน่วยงานทางการศึกษามีการประชุมเพื่อชี้แจง สร้างการรับรู้ในการนำคู่มือฯ ไปใช้  
จำนวน .....แห่ง คิดเป็นร้อยละ.....
  - 2.2 สถานศึกษาประชุมครูเพื่อชี้แจงแนวทางการดำเนินงาน สร้างการรับรู้และความตระหนัก  
ในการนำคู่มือฯ ไปใช้ จำนวน .....แห่ง คิดเป็นร้อยละ.....
  - 2.3 มีการแต่งตั้งคณะกรรมการดำเนินงาน จำนวน .....แห่ง คิดเป็นร้อยละ.....
  - 2.4 ประชุมคณะกรรมการสถานศึกษาขั้นพื้นฐาน เพื่อขอความเห็นชอบเกี่ยวกับแนวทางการเสริมสร้าง  
คุณลักษณะลูกพ่อขุนผาเมือง จำนวน .....แห่ง คิดเป็นร้อยละ.....
  - 2.5 ประชาสัมพันธ์แนวทางการนำคู่มือฯ แก่ผู้ปกครองและผู้มีส่วนเกี่ยวข้องทราบผ่านช่องทางต่าง ๆ  
จำนวน .....แห่ง คิดเป็นร้อยละ.....
  - 2.6 จัดทำคำสั่งมอบหมายให้ครูนำคู่มือฯ ไปใช้ในการจัดการเรียนรู้แต่ละ ระดับชั้นเรียนมีการรายงานผล  
การดำเนินงานต่อต้นสังกัดอย่างต่อเนื่อง จำนวน .....แห่ง คิดเป็นร้อยละ.....
  - 2.7 ดำเนินการนิเทศภายในสถานศึกษาในการเสริมสร้างคุณลักษณะลูกพ่อขุนผาเมือง  
จำนวน .....แห่ง คิดเป็นร้อยละ.....
  - 2.8 มีการรายงานผลการดำเนินงานต่อต้นสังกัดอย่างต่อเนื่อง จำนวน .....แห่ง คิดเป็นร้อยละ.....
3. สถานศึกษานำคู่มือแนวทางการเสริมสร้างคุณลักษณะลูกพ่อขุนผาเมืองไปใช้ ดังนี้
  - 3.1 จัดทำเป็นหลักสูตร/รายวิชาเพิ่มเติม จำนวน .....แห่ง คิดเป็นร้อยละ.....
  - 3.2 จัดบูรณาการเรียนการสอนในรายวิชาอื่น จำนวน .....แห่ง คิดเป็นร้อยละ.....
  - 3.3 จัดกิจกรรม/โครงการเสริมสร้างคุณลักษณะลูกพ่อขุนผาเมือง จำนวน .....แห่ง คิดเป็นร้อยละ.....
- 4 คุณภาพผู้เรียน  
ผู้เรียนมีคุณลักษณะลูกพ่อขุนผาเมือง ผ่านการประเมินผลตามเกณฑ์ที่กำหนด ดังนี้
  - 1) ความเสียละ จำนวน ..... คน คิดเป็นร้อยละ .....
  - 2) ความกล้าหาญ จำนวน ..... คน คิดเป็นร้อยละ .....
  - 3) ความซื่อสัตย์ จำนวน ..... คน คิดเป็นร้อยละ .....
5. จุดเด่นของสถานศึกษา  
.....  
.....
6. ปัญหา/อุปสรรคในการดำเนินงาน  
.....  
.....

7. ข้อเสนอแนะ

.....  
.....

ลงชื่อ.....ผู้รายงาน  
(.....)

ตำแหน่ง.....  
...../...../.....

ภาคผนวก

## สื่อการเรียนรู้ประวัติพ่อขุนผาเมือง

ที่	ชื่อ	ประเภท	เนื้อหาสาระ	แหล่งสื่อ
1.	ตำนานพ่อขุนผาเมือง	วิดีโอ	ภาพยนตร์ ตำนาน พ่อขุนผาเมือง	<a href="https://www.youtube.com/watch?v=8ij0H4KV-3w">youtube.com/watch?v=8ij0H4KV-3w</a>
2.	ทอดน่องฯ "โคราชเก่า" สูงเนิน เมืองรัต พ่อขุนผาเมือง ต้นประวัติศาสตร์ ออยุธยา-สุโขทัย	วิดีโอ	รายการนำเที่ยว ขรรค์ชัย-สุจิตต์	<a href="https://www.youtube.com/watch?v=2jqJh9PjjaM">https://www.youtube.com/watch?v=2jqJh9PjjaM</a>
3.	พ่อขุนผาเมือง เสด็จไปครองเมือง ไตหลังจากยกสุโขทัยให้พระสหาย?	วิดีโอ	บรรยาย ประกอบคำ บรรยาย	<a href="https://www.youtube.com/watch?v=p9nEZswOluc">https://www.youtube.com/watch?v=p9nEZswOluc</a>
4.	การ์ตูน 2D พ่อขุนผาเมือง	วิดีโอ	การ์ตูนประวัติ พ่อขุนผาเมือง	<a href="https://www.youtube.com/watch?v=JT7hfkkDtQ4">https://www.youtube.com/watch?v=JT7hfkkDtQ4</a>
5.	เพลงพ่อขุนผาเมือง : ชินกร ไกรลาศ (ลายสือไทย Laisuethai)	วิดีโอ	เพลงประวัติ พ่อขุนผาเมือง	<a href="https://www.youtube.com/watch?v=YEzysiWOnlg">https://www.youtube.com/watch?v=YEzysiWOnlg</a>
6.	ตำนาน "พ่อขุนผาเมือง" เจ้าเมืองรัต	วิดีโอ	ประวัติ พ่อขุนผาเมือง	<a href="https://www.youtube.com/watch?v=yGjXmv_h4W8">https://www.youtube.com/watch?v=yGjXmv_h4W8</a>
7.	พ่อขุนผาเมือง ผู้ร่วมสถาปนากรุงสุโขทัย ประวัติศาสตร์สำคัญอย่างมากของประเทศไทย แผ่นดินเมืองรัต	วิดีโอ	เล่าเรื่องแหล่ง ประวัติศาสตร์ แผ่นดินเมืองรัต	<a href="https://www.youtube.com/watch?v=6lCZzpA5WkI">https://www.youtube.com/watch?v=6lCZzpA5WkI</a>

## คณะผู้จัดทำ

### 1. คณะที่ปรึกษา

1. นายธัญ สายสุจริต	ศึกษาธิการจังหวัดเพชรบูรณ์	ประธาน
2. นางสาวสุภาพันธุ์ ทองพวงค์	รองศึกษาธิการจังหวัดเพชรบูรณ์	รองประธาน
3. นางปญญาดา ชาววงศ์ศรี	ผอ.กลุ่มส่งเสริมการศึกษาเอกชน	กรรมการ
4. นางสาวชล สังข์พันธ์	ผอ.กลุ่มอำนวยการ	กรรมการ
5. นางพรหมภัสสร อยู่พีช	ผอ.กลุ่มบริหารงานบุคคล	กรรมการ
6. นางสาวพัชรีย์ อ่อนอิงนอน	ผอ.กลุ่มพัฒนาการศึกษา	กรรมการ
7. นางสาวศรัณรัตน์ เกื้อธนวรรณ	ผอ.หน่วยตรวจสอบภายใน	กรรมการ
8. ลีเบกกิติศักดิ์ เอี่ยมเย็น	ปฏิบัติหน้าที่ ผอ.กลุ่มลูกเสือฯ	กรรมการ
9. นางสาวไฉน ผึ้งผาย	ปฏิบัติหน้าที่ ผอ.กลุ่มนโยบายและแผน	กรรมการ
10. นางสาววราภรณ์ ผึ้งผาย	ผอ.กลุ่มนิเทศ ติดตาม และประเมินผล	กรรมการและเลขานุการ
11. นางสาวปิ่นแก้ว ยังคำมั่น	ศึกษานิเทศก์ชำนาญการพิเศษ	กรรมการและผู้ช่วยเลขานุการ

### 2. คณะทำงานจัดดำเนินการ

1. นางสาววราภรณ์ ผึ้งผาย	ผอ.กลุ่มนิเทศ ติดตาม และประเมินผล	ประธาน
2. นางปญญาดา ชาววงศ์ศรี	ผอ.กลุ่มส่งเสริมการศึกษาเอกชน	กรรมการ
3. นางสาวนิพิพจน์ เสนารถ	ศึกษานิเทศก์ชำนาญการพิเศษ	กรรมการ
4. นางสาวนัชพร อ่อนอิงนอน	ศึกษานิเทศก์ชำนาญการพิเศษ	กรรมการ
5. นายสมชาย มีกำลัง	ศึกษานิเทศก์ชำนาญการ	กรรมการ
6. นางรัศมี จันทรเพ็ง	นักวิชาการศึกษาชำนาญการ	กรรมการ
7. นายกฤตเมธ แจ่มสว่าง	นักวิชาการคอมพิวเตอร์ชำนาญการ	กรรมการ
8. นายรัฐเขต พานิช	นักประชาสัมพันธ์ปฏิบัติการ	กรรมการ
9. นางสาวปิ่นแก้ว ยังคำมั่น	ศึกษานิเทศก์ชำนาญการพิเศษ	กรรมการและเลขานุการ

### 3. คณะทำงานจัดทำคู่มือ

1. นางสาววราภรณ์ ผึ้งผาย	ผอ.กลุ่มนิเทศ ติดตาม และประเมินผล	ประธาน
2. นางสาวนิพิพจน์ เสนารถ	ศึกษานิเทศก์ชำนาญการพิเศษ	กรรมการ
3. นางสาวนัชพร อ่อนอิงนอน	ศึกษานิเทศก์ชำนาญการพิเศษ	กรรมการ
4. นายสมชาย มีกำลัง	ศึกษานิเทศก์ชำนาญการ	กรรมการ
5. นางสาวปิ่นแก้ว ยังคำมั่น	ศึกษานิเทศก์ชำนาญการพิเศษ	กรรมการและเลขานุการ

#### 4. คณะกรรมการพิจารณาตรวจสอบ ยืนยัน ตัวชี้วัด และพฤติกรรมบ่งชี้

1. ดร.สัมพันธ์ ไวเปี้ย	ศึกษาธิการจังหวัดเพชรบูรณ์	ศจ.เพชรบูรณ์
2. นางสาวสุภาพันธุ์ ทองพวงค์	รองศึกษาธิการจังหวัดเพชรบูรณ์	ศจ.เพชรบูรณ์
3. นางสาวลภัสสรดา คำมา	ศึกษานิเทศก์ชำนาญการพิเศษ	สพป.เพชรบูรณ์ เขต 1
4. ดร.กชนันท์ โนรินทร์	ศึกษานิเทศก์ชำนาญการพิเศษ	สพป.เพชรบูรณ์ เขต 2
5. นางสาวลัดดาวัลย์ คำเขียน	ศึกษานิเทศก์ชำนาญการพิเศษ	สพป.เพชรบูรณ์ เขต 2
6. ดร.ปาริชาติ แข็งแก้ว	ผอ.กลุ่มนิเทศ ติดตามและประเมินผลการศึกษา	สพป.เพชรบูรณ์ เขต 3
7. นายปณณธร บัวอุบล	ศึกษานิเทศก์ชำนาญการพิเศษ	สพป.เพชรบูรณ์ เขต 3
8. นางสาวยลพัชร มีเนน	ผอ.กลุ่มนิเทศ ติดตามและประเมินผลการศึกษา	สพม.เพชรบูรณ์
9. นางดวงฤทัย สิวัน	ศึกษานิเทศก์ชำนาญการพิเศษ	สพม.เพชรบูรณ์
10. นางจินตนา อุทาทัง	รองผู้อำนวยการ	วิทยาลัยเทคนิคเพชรบูรณ์
11. นางรุ่งอรุณ ปานเจริญ	รองผู้อำนวยการ	วิทยาลัยเกษตรและเทคโนโลยีเพชรบูรณ์
12. นางสาวกชวรา โฆษิตานนท์	ครูชำนาญการพิเศษโรงเรียนเทศบาล 3 (ชาญวิทยา) ทม.เพชรบูรณ์	
13. นางสาวจงอร ศรีสวัสดิ์	ครูชำนาญการพิเศษโรงเรียนเทศบาล 2 (วัดภูเขาดิน) ทม.เพชรบูรณ์	
14. นางสาววิลาวรรณ ฤทธิ	ครูชำนาญการพิเศษโรงเรียนเทศบาล 2 (วัดภูเขาดิน) ทม.เพชรบูรณ์	
15. ดร.สุภาพรณ บัณฑิตย์	ครูโรงเรียนกิตติพิทยา	ศจ.เพชรบูรณ์
16. นางปยุตญา ชาววงศ์ศรี	ผอ.กลุ่มส่งเสริมการศึกษาเอกชน	ศจ.เพชรบูรณ์
17. นางสาววราภรณ์ ผึ้งผาย	ผอ.กลุ่มนิเทศ ติดตามและประเมินผล	ศจ.เพชรบูรณ์
18. นางสาวปิ่นแก้ว ยิ่งคำมัน	ศึกษานิเทศก์ชำนาญการพิเศษ	ศจ.เพชรบูรณ์
19. นางสาวธนัชพร อ่อนอิงนอน	ศึกษานิเทศก์ชำนาญการพิเศษ	ศจ.เพชรบูรณ์
20. นายสมชาย มีกำลัง	ศึกษานิเทศก์ชำนาญการ	ศจ.เพชรบูรณ์
21. นายกฤตเมธ แจ่มสว่าง	นักวิชาการคอมพิวเตอร์ชำนาญการ	ศจ.เพชรบูรณ์
22. นางสาวสุรรักษ์ นาคสุทธิ	เจ้าพนักงานธุรการปฏิบัติการ	ศจ.เพชรบูรณ์

#### 5. ผู้เชี่ยวชาญระดับปฐมวัย

1. นางสาวลภัสสรดา คำมา	ศึกษานิเทศก์ชำนาญการพิเศษ	สพป.เพชรบูรณ์ เขต 1
2. นายธนกฤต อึ้งน้อย	ผู้อำนวยการโรงเรียนบ้านสะเดียง	สพป.เพชรบูรณ์ เขต 1
3. นางอติยา เขียวสา	ผู้อำนวยการโรงเรียนบ้านชัยมงคล	สพป.เพชรบูรณ์ เขต 1
4. นางสุกัญญา น้อยคนดี	ครูโรงเรียนบ้านคลองบง	สพป.เพชรบูรณ์ เขต 2
5. ดร.กชนันท์ โนรินทร์	ศึกษานิเทศก์ชำนาญการพิเศษ	สพป.เพชรบูรณ์ เขต 2
6. นางเบญจรัตน์ กังอนันต์	ครูชำนาญการพิเศษโรงเรียนบ้านน้ำก้อ	สพป.เพชรบูรณ์ เขต 2
7. นางสาวสุภาพ ชมมา	ครูชำนาญการพิเศษโรงเรียนบ้านบุง	สพป.เพชรบูรณ์ เขต 2
8. นางกัลยาณี ชำนาญไพร	ครูชำนาญการพิเศษโรงเรียนบ้านแก่งหินปูน	สพป.เพชรบูรณ์ เขต 3



9. นางสาววงเดือน ศรีบัวรินทร์ ครูชำนาญการพิเศษโรงเรียนบ้านเนินถาวร สพป.เพชรบูรณ์ เขต 3
10. นางสาวระพีภรณ์ ศรีทอง ครูชำนาญการพิเศษโรงเรียนบ้านพญาวัง สพป.เพชรบูรณ์ เขต 3
11. ดร.สุภาภรณ์ บัณฑิตย์ ครูโรงเรียนกิตติพิทยา ศธจ.เพชรบูรณ์
12. นางประไพพร นาคศรีสุข ครูโรงเรียนเซนต์โยเซฟศรีเพชรบูรณ์ ศธจ.เพชรบูรณ์
13. นางชุตติมา พรหมลัทธิ ครูโรงเรียนวัชรชัย ศธจ.เพชรบูรณ์
14. นางสาวจงอร ศรีสวัสดิ์ ครูชำนาญการพิเศษโรงเรียนเทศบาล 2 (วัดภูเขาดิน) ทม.เพชรบูรณ์
15. นางสาววิลาวรรณ ฤทธิ ครูชำนาญการพิเศษโรงเรียนเทศบาล 2 (วัดภูเขาดิน) ทม.เพชรบูรณ์

## 6. ระดับประถมศึกษา

1. นางสาวรณมลฤกษ์ ฉลิมพิตรพิบูล ศึกษานิเทศก์ชำนาญการพิเศษ สพป.เพชรบูรณ์ เขต 1
2. นายศุทธา จักคาม ผู้อำนวยการโรงเรียนบ้าน กม.2 สพป.เพชรบูรณ์ เขต 1
3. นางพิศมัย ศรีเมฆ ครูชำนาญการพิเศษโรงเรียนบ้านท่าพล(ท่าพลวิทยาคาร) สพป.เพชรบูรณ์ เขต 1
4. นางสุปราณี พาดี ศึกษานิเทศก์ชำนาญการพิเศษ สพป.เพชรบูรณ์ เขต 2
5. นางสาวสุนัน ยาคำ ครูชำนาญการพิเศษโรงเรียนอนุบาลหล่มเก่า สพป.เพชรบูรณ์ เขต 2
6. นางรัตนกร สายคำทอน ครูชำนาญการพิเศษโรงเรียนบ้านป่าบง สพป.เพชรบูรณ์ เขต 2
7. นางธมนวรรณ ตะกรุดเพ็ง ครูชำนาญการพิเศษโรงเรียนบ้านโคกกรังน้อย สพป.เพชรบูรณ์ เขต 2
8. นายปณณธร บัวอุบล ศึกษานิเทศก์ชำนาญการพิเศษ สพป.เพชรบูรณ์ เขต 3
9. นายอินดา ศรีบุรินทร์ ครูชำนาญการพิเศษโรงเรียนบ้านกองหล้า สพป.เพชรบูรณ์ เขต 3
10. นางสุคนธ์ นาเชียงใต้ ครูโรงเรียนเทศบาล 4 (บ้านไทรงาม) ทม.เพชรบูรณ์

## 7. ระดับมัธยมศึกษา

1. นายบวร บำเรอวงษ์ ศึกษานิเทศก์ชำนาญการพิเศษ สพป.เพชรบูรณ์ เขต 1
2. นายสุกิจ เมฆประยูร ผอ.โรงเรียนบ้านยาวิ-ห้วยโป่ง สพป.เพชรบูรณ์ เขต 1
3. นางนิลุบล ชอบตระกูล ครูชำนาญการพิเศษโรงเรียนบ้านน้ำจ้ว(เจริญวิทยาคาร) สพป.เพชรบูรณ์ เขต 1
4. นางสาวลัดดาวัลย์ คำเขียน ศึกษานิเทศก์ชำนาญการพิเศษ สพป.เพชรบูรณ์ เขต 1
5. นางสาวนภาพร กะกุกำ ครูชำนาญการพิเศษโรงเรียนบ้านดงขวาง สพป.เพชรบูรณ์ เขต 2
6. นางเบญจวรรณ อารีสุข ครูชำนาญการพิเศษโรงเรียนบ้านวังร่อง สพป.เพชรบูรณ์ เขต 2
7. นางสาวเปรมยุตา สายบุญตั้ง ศึกษานิเทศก์ชำนาญการพิเศษ สพป.เพชรบูรณ์ เขต 2
8. นางสาวสุดา แก้วแพง ครูชำนาญการพิเศษโรงเรียนบ้านโคกกรังน้อย สพป.เพชรบูรณ์ เขต 3
9. นายฉัตรชัย ชันธะรี ผู้อำนวยการโรงเรียนบ้านนาไร่เดียว สพป.เพชรบูรณ์ เขต 3
10. นางเรียมศิริ สำเภา ครูเชี่ยวชาญโรงเรียนเพชรพิทยาคม สพม.เพชรบูรณ์
11. นางสาวจันทร์สุดา เพ็งแก่นแท้ ครูชำนาญการพิเศษโรงเรียนเพชรพิทยาคม สพม.เพชรบูรณ์
12. นางสาวกชวรา ไขษิตานนท์ ครูชำนาญการพิเศษโรงเรียนเทศบาล 3 (ชาญวิทยา) ทม.เพชรบูรณ์

### 8.ระดับอาชีวศึกษา

1. นางจินตนา อุทัง	รองผู้อำนวยการ	วิทยาลัยเทคนิคเพชรบูรณ์
2. นายประเวส สีท่ามา	รองผู้อำนวยการ	วิทยาลัยการอาชีพวิเชียรบุรี
3. นางรุ่งอรุณ ปานเจริญ	รองผู้อำนวยการ	วิทยาลัยเกษตรและเทคโนโลยีเพชรบูรณ์
4. นายธวัชชัย นกแก้ว	ครู	วิทยาลัยการอาชีพชนแดน
5. นางประทุมเทียน คำดี	ครู	วิทยาลัยอาชีวศึกษาเทศบาลหล่มสัก
6. ดร.นิชาภัทร วิลเลี่ยม	ผู้จัดการ	โรงเรียนเมตตาศึกษา
7. ดร.จินดา วรปัสสุ	ผู้อำนวยการ	โรงเรียนเมตตาศึกษา
9. นายสมชาย มีกำลัง	ศึกษานิเทศก์ชำนาญการ	สำนักงานศึกษาธิการจังหวัดเพชรบูรณ์

.....



## ประกาศจังหวัดเพชรบูรณ์

### เรื่อง คุณลักษณะลูกพ่อขุนผาเมืองสำหรับผู้เรียนในจังหวัดเพชรบูรณ์

ตามที่ คณะกรรมการศึกษาธิการจังหวัดเพชรบูรณ์ ได้มีนโยบายให้ศึกษาค้นคว้า และส่งเสริมให้ผู้เรียนในจังหวัดเพชรบูรณ์ มีคุณลักษณะลูกพ่อขุนผาเมือง ซึ่งประกอบด้วยคุณลักษณะ ๓ ด้าน ได้แก่ ด้านความเสียสละ ด้านความกล้าหาญ และด้านความชาญฉลาด โดยมุ่งหวังให้มีการพัฒนาศักยภาพผู้เรียนให้หน่วยงานและสถานศึกษา ส่งเสริมพัฒนาผู้เรียนให้มีคุณลักษณะอันพึงประสงค์ตามหลักสูตร และคุณลักษณะผู้เรียนจังหวัดเพชรบูรณ์ (ความเสียสละ ความกล้าหาญ ความชาญฉลาด) ซึ่งสอดคล้องกับแผนพัฒนาการศึกษาจังหวัดเพชรบูรณ์ ระยะที่ ๒ (พ.ศ.๒๕๖๖ – ๒๕๗๐) จุดเน้นและประเด็นยุทธศาสตร์ที่ ๓ พัฒนาศักยภาพผู้เรียนและสังคมแห่งการเรียนรู้ นั้น

สำนักงานศึกษาธิการจังหวัดเพชรบูรณ์ ได้ดำเนินการสัมมนาอิงผู้เชี่ยวชาญคุณลักษณะลูกพ่อขุนผาเมืองสำหรับผู้เรียนในจังหวัดเพชรบูรณ์ ระดับปฐมวัย ประถมศึกษา มัธยมศึกษา และอาชีวศึกษา เพื่อตรวจสอบยืนยันพฤติกรรมตัวบ่งชี้ คุณลักษณะลูกพ่อขุนผาเมืองเสร็จสิ้นแล้ว เพื่อส่งเสริมหน่วยงานและสถานศึกษาประกาศเจตนารมณ์ในการเสริมสร้างคุณลักษณะผู้เรียนเพชรบูรณ์ จัดทำสื่อสร้างการรับรู้จัดการเรียนรู้เพิ่มเติมเกี่ยวกับประวัติศาสตร์พ่อขุนผาเมือง ประวัติความเป็นมาของเมืองเพชรบูรณ์ ให้ผู้เรียนมีคุณลักษณะอันพึงประสงค์ตามหลักสูตร สู่คุณลักษณะผู้เรียนเพชรบูรณ์ ตามแนวทางอย่างเหมาะสม

จังหวัดเพชรบูรณ์ จึงประกาศคุณลักษณะลูกพ่อขุนผาเมืองสำหรับผู้เรียนในจังหวัดเพชรบูรณ์ เพื่อใช้เป็นแนวทางการจัดการศึกษาในการเสริมสร้างคุณลักษณะลูกพ่อขุนผาเมืองสำหรับผู้เรียนในจังหวัดเพชรบูรณ์ โดยมีคู่มือแนวทางการส่งเสริมคุณลักษณะลูกพ่อขุนผาเมืองสำหรับผู้เรียนในจังหวัดเพชรบูรณ์ ตามเอกสารแนบท้ายประกาศฉบับนี้

ประกาศ ณ วันที่ ๑๓ มีนาคม พ.ศ.๒๕๖๖

  
 (นายฤกษ์ คองเมือง)  
 ผู้ว่าราชการจังหวัดเพชรบูรณ์